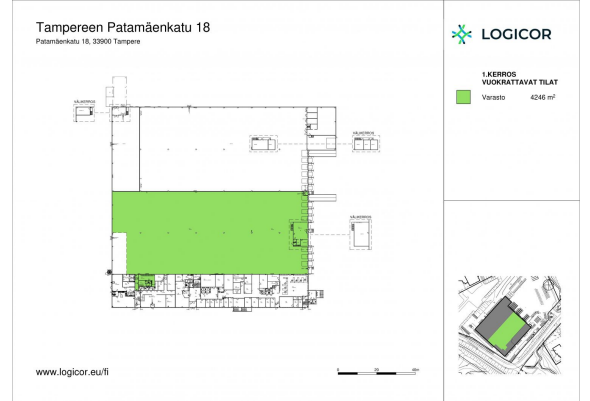




LOGICOR

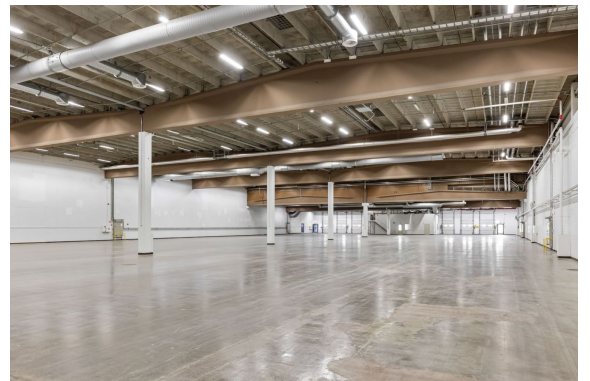


Toimitilaa Patamäenkatu 18, 33900 Tampere



Vuokrataan

Vuokrattavana varasto-/logistiikkatila, jossa on sisäänajoramppi, 6 lastaustaskua, pieni toimisto ja sosiaalitalat. Tilan korkeus on pääosin 7 metriä. Patamäenkatu 18 on Tampereen Sarankulmassa sijaitseva varasto- ja teollisuuskiinteistö, joka tarjoaa laadukkaita varasto- ja toimistotiloja. Rakennus on peruskorjattu vuosina 2007-2009, mikä takaa hyväkuntoiset puitteet. Monipuoliset tilat ova...



Tilatyyppi

Varastotilaa	4246 m ²
Yhteensä	4246 m ²

Tilan tarjoaja

Logicor Oy

p. +358400688406
juuso.panttila@logicor.eu

Toimitilaa Patamäenkatu 18, 33900 Tampere

Yleiskuvaus

Vuokrattavana varasto-/logistiikkatilaa, jossa on sisäänajoramppi, 6 lastaustaskua, pieni toimisto ja sosiaalityötilat. Tilan korkeus on pääosin 7 metriä. Patamäenkatu 18 on Tampereen Sarankulmassa sijaitseva varasto- ja teollisuuskiinteistö, joka tarjoaa laadukkaita varasto- ja toimistotiloja. Rakennus on peruskorjattu vuosina 2007-2009, mikä takaa hyväkuntoiset puitteet. Monipuoliset tilat ovat muunneltavissa ja jaettavissa erilaisiin kokonaisuuksiin käyttäjän tarpeiden mukaan. Kiinteistöllä on laaja rekkapiha, joka mahdollistaa sujuvan logistiikan myös raskaalla kalustolla.

Pysäköinti

Isolla piha-alueella on runsaasti pysäköintitilaa.

Palvelut

Alueen palveluvalikoima on kattava: Sarankulmassa ja lähialueella on useita lounasravintoloita, päivittäistavarakauppoja ja lähipalveluita. Tampereen Messu- ja Urheilukeskus sijaitsee vain lyhyen kävelymatkan päässä.

Kulkuyhteydet

Kiinteistön vierestä kulkee suora bussilinja Tampereen keskustaan (n. 15 min).

Rakennusvuosi

1975

Kerros

1

Toimitilaa Patamäenkatu 18, 33900 Tampere

