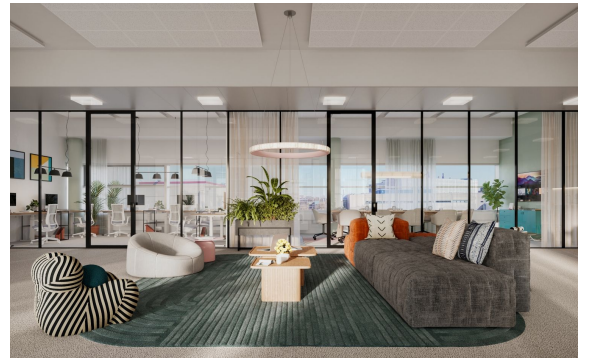


## Toimitilaa Hiomotie 30, 00380 Helsinki

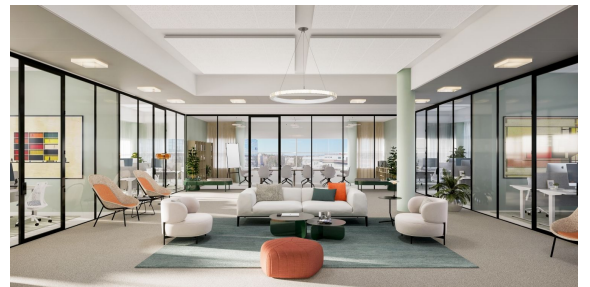
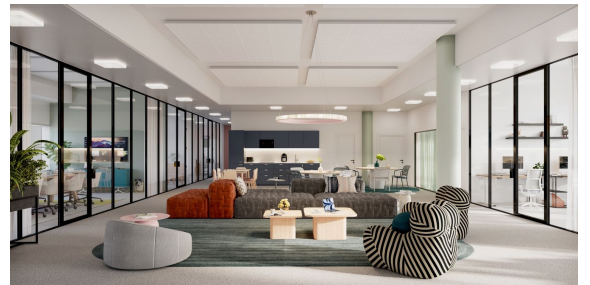


### Vuokrataan

Hiomotien timantti - viihtyisät toimistotilat Helsingin Pitäjänmäestä

#### Tilatyyppi

Toimistotilaa	316 m <sup>2</sup>
Yhteensä	316 m <sup>2</sup>



### Tilan tarjoaja

Moodi Toimitilat - eQ Kiinteistöt

p. +358 40 080 5707, p. +358 40 080 5707

jasse.huhtamaa@axiom.fi

<https://moodi.fi/>

## Toimitilaa Hiomotie 30, 00380 Helsinki

### Kiinteistö

Vuokrataan modernia toimistotilaa 3. kerroksessa. Tilaa voidaan jakaa ja yhdistellä tarpeen mukaan. Laadukas lounasravintola palvelee naapurikiinteistössä. Kiinteistö sijaitsee Valimon aseman läheisyydessä Pitäjänmäessä. Tämän kohteen valttikorttina ovat nopeat julkiset liikenneyhteydet koko pääkaupunkiseudulle.

Hiomotie 30 tarjoaa 125-1025 m2 räätälöitävää toimistotilaa Helsingin Pitäjänmäestä. Kaikki toimistotilat sisältävät omat WC:t ja keittiöt. Tiloihin on saatavilla kolme eri ilmevaihtoehtoa, joista vuokralainen voi valita mieleisensä. Katso 360-virtuaaliesittelyt 2. kerroksen ja 4. kerroksen vapaiden tilojen tilasivuilta. Lisäksi tarjolla on pientoimistoja, joita toteutetaan kysynnän mukaan. Pientoimisto valmistuu vuokralaisen käyttöön noin kolmen kuukauden kuluttua vuokrasopimuksen allekirjoittamisesta.

Edustavat aulatilat toivottavat vieraat tervetulleeksi ja muodostavat tunnelmallisen olohuoneen kiinteistön työntekijöille. Pitäjänmäen yritysalueella on runsas ravintolatarjonta. Lähin ravintola löytyy viereisestä rakennuksesta osoitteesta Hiomotie 32, josta on mahdollisuus varata myös edustavia neuvottelutiloja. Kellarissa vuokralaisia palvelee moderni ja lämmitetty pysäköintihalli.

### Sijainti

Kohde sijaitsee ihanteellisella paikalla, noin kuuden kilometrin päässä Helsingin keskustasta. Pitäjänmäki kuuluu pääkaupunkiseudun suurimpiin toimistokeskittymiin. Alueella on laaja tarjonta toimistotyöntekijöille suunnattuja palveluja kuten lounasravintoloita ja liikuntapalveluja. Pitäjänmäen vahvuus ovat kattavat ja nopeat julkisen liikenteen yhteydet koko pääkaupunkiseudulle. Junamatka Helsingin keskustaan kestää 11 minuuttia Valimon juna-asemalta, joka sijaitsee 400 metrin päässä Hiomotie 30:sta. Alueen kautta kulkee myös yli 20 bussilinjaa, mukaanlukien poikittaisliikenteen päälinja 550. Etäisyydet kohdetta lähimmille bussipysäkeille ovat noin 400 metriä (Pitäjänmäentie) ja 750 metriä (Vihdintie). Raide-Jokerin pysäkillä matkaa on noin 400 metriä.

**Toimitilaa Hiomotie 30, 00380 Helsinki**

---

**Pysäköinti**

---

Parkkipaikkoja saatavilla.

**Palvelut**

---

Yhteiset sosiaalityilat, Yleisiä työskentelytiloja

**Rakennusvuosi**

---

2000

**Kerros**

---

3

**Energiatehokkuusluokka**

---

C

**Ympäristöluokitus**

---

Ympäristösertifikaatit: BREEAM In-Use (Part 1), VERY GOOD. BREEAM In-Use (Part 2), GOOD.

### Toimitilaa Hiomotie 30, 00380 Helsinki

