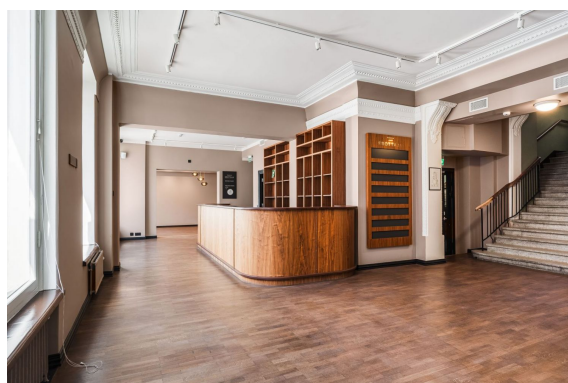
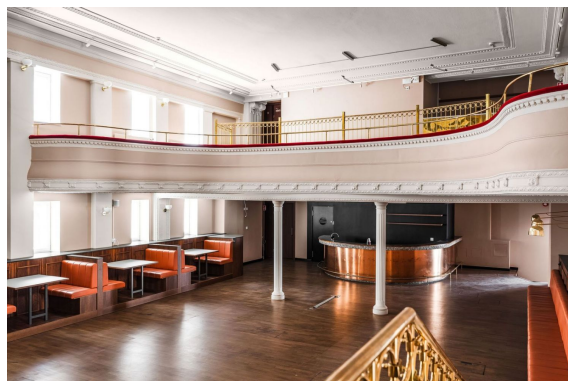


## Toimitilaa Erottajankatu 15, 00130 Helsinki



### Vuokrataan

Uudistettavaa, upeaa toimistotilaa arvo-osoitteessa valmistumassa vuokrattavaksi. Kysy lisää tilavaihtoehtoista, vielä mahdollisuus vaikuttaa yksilöllisiin tilaratkaisuihin ja pintamateriaaleihin!

### Tilatyppi

Toimistotilaa	439 m <sup>2</sup>
Yhteensä	439 m <sup>2</sup>

### Tilan tarjoaja

**Infonia Oy**

info@infonia.fi | leena.juhola@juhola.com

<https://infonia.fi>

## Toimitilaa Erottajankatu 15, 00130 Helsinki

### Muuta

Erottajankatu 15-17 on historiallinen kiinteistö Helsingin keskustassa. Alun perin arkkitehti Hugo Emil Saurénin suunnittelema rakennus rakennettiin asuinkäyttöön ja se valmistui 1880. Rakennuksessa toimi myöhemmin elokuvateatteri yli 70 vuoden ajan, minkä vuoksi kiinteistö tunnetaan parhaiten nimellä Adamsin talo. Viimevuosina rakennuksen 6 toimistokerrosta ovat olleet pääasiassa toimistohotellin käytössä, katutason liiketilat ovat tarjonneet ravintolapalveluita. Rakennus kunnostettiin kattavasti vuosina 2019-2020 ja sen toimistotilat tullaan uudistamaan laajasti palvelemaan uusia käyttäjiä. Vuokrattavaa pinta-alaa rakennuksen 2-7. kerroksissa on tällä hetkellä yhteensä n. 2 800 m<sup>2</sup>. 1880-luvulla valmistunut ensimmäinen osa (1.-4. kerros) on huonekorkeudeltaan aikakaudelle tyypillisesti selvästi ns. normaalihuonekorkeutta avarampaa tilaa, kahdessa ylimmässä kerroksessa normaali huonekorkeus, mutta mahdollisuus alempia kerroksia hieman avoimempiin tilaratkaisuihin. Kerroksia on mahdollista jakaa kahteen osaan hissiaulan kohdalta, jolloin kerrokseen muodostuu n. 250-300m<sup>2</sup> toimistohuoneistoja. Lisäksi kellarikerrokseen on suunnitteilla suihkut ja tilaa polkupyörille. Alustavasti kiinteistössä tulee olemaan mahdollisuus toteuttaa myös aulapalvelu, asia kuitenkin tarkentuu vielä suunnittelun edetessä. Erottajankatu 15 sijaitsee Erottajankulmalla, keskeisellä ja näkyvällä paikalla Helsingin ydinkeskustassa, kaikkien palvelujen ja julkisten liikenneyhteyksien äärellä. Keskustan runsas kahvila- ja ravintolatarjonta on kirjaimellisesti kivenheiton päässä. Autoilijoille on lähistöllä tarjolla useita maanalaisia pysäköintihalleja.

### Rakennusvuosi

1880

### Kerros

2