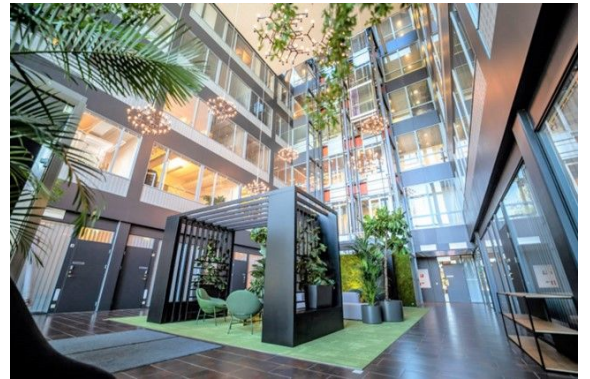


## Toimitilaa Itsehallintokuja 4, 02600 Espoo



### Vuokrataan

Suuri ja valoisa toimistokokonaisuus Polariksen 3. kerroksessa.

### Tilatyyppi

Toimistotilaa	1202.5 m <sup>2</sup>
Yhteensä	1202.5 m <sup>2</sup>

### Muuta

Polaris Business Park sijaitsee näkyvällä paikalla Turun moottoritien ja Kehä I:n kainalossa, Leppävaaran keskustan lähetyvillä. Polaris on kolmen toimistorakennuksen ja parkkitalon yrityspuisto Espoon Leppävaarassa. Vuonna 2008 valmistunut kiinteistössä on yhteensä noin 17 700 m<sup>2</sup> laadukkaasta toimistotilaa. Hyvä sijainti, joustavat tilat ja kattavat palvelut tekevät Polariksesta erinomaisen paikan monenlaisille yrityksille. Junalle, metrolle ja Raide-Jokeri -linjalle pääset kätevästi Alepa pyörillä, lähin Alepa pyörä asema on aivan Polariksen vieressä. Voit myös lainata kohteen omia Polaris -pyöriä ja asioida vaikka Leppävaaran keskustassa.

### Tilan tarjoaja

#### Infonia Oy

info@infonia.fi | leena.juhola@juhola.com

<https://infonia.fi>

Toimitilaa Itsehallintokuja 4, 02600 Espoo

---

**Rakennusvuosi**

---

2011

**Kerros**

---

4

