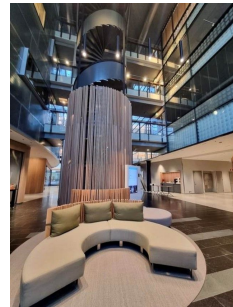


# Toimitilaa Tammasaarenkatu 7, 00180 Helsinki



## Vuokrataan

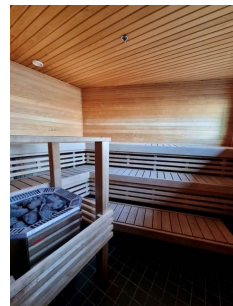
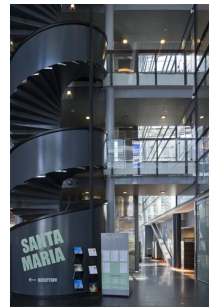
2. kerroksen toimistohuoneisto

### Tilatyyppi

Toimistotilaa	1051.5 m <sup>2</sup>
Yhteensä	1051.5 m <sup>2</sup>

### Muuta

HTC Helsinki on upealla paikalla merellisessä Ruoholahdessa sijaitseva Business Park, joka tarjoaa tasokkaat toimistotilat hyvien palveluiden ja kulkuyhteyksien äärellä lähellä Helsingin ydinkeskustaa. Värikkään rakennuskokonaisuuden suunnitteli professori Kai Wartiainen arkkitehtiryhmineen ja se valmistui vuonna 2001. HTC Helsingissä on viisi erillistä rakennusta, jotka on nimetty löytöretkeilijöiden veneiden mukaan: Nina, Pinta ja Santa Maria, Vega ja Kon-Tiki. Rakennukset tunnetaan arkkitehtipalkintoja voittaneista kilpailuista. HTC Helsinki tarjoaa kaikille vuokralaisilleen ja kävijöilleen aulapalveluita, kaksi ravintolaa,



## Tilan tarjoaja

### Infonia Oy

info@infonia.fi | leena.juhola@juhola.com  
<https://infonia.fi>

**Toimitilaa Tammasaarenkatu 7, 00180 Helsinki**

---

neuvottelu- ja edustustiloja catering-palveluineen, auditorion, kuntosalin ym. huipputasoisia business park -palveluita. HTC Helsinkiä palvelee lisäksi yhteinen pysäköintihalli. Kiinteistö sijaitsee hyvien kulkuyhteyksien varrella. Helsingin keskustasta Ruoholahteen on hyvät yhteydet autolla, metrolla, raitiovaunulla ja bussilla. Metroasema sijaitsee noin 500 metrin päässä HTC:stä ja raitiovaunulinja 8:n päätepysäkille on matkaa noin 200 metriä. Länteen, Espoon suuntaan pääsee sujuvasti Ruoholahteen johtavaa Länsiväylää pitkin.

**Rakennusvuosi**

---

2001

**Kerros**

---

2

## Toimitilaa Tammasaarenkatu 7, 00180 Helsinki

