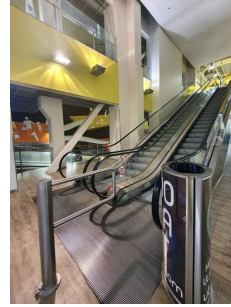


Toimitilaa Ajomiehentie 1, 00390 Helsinki



Vuokrataan

Vuokrattavana 1230 m² liiketila Helsingin Konalassa sijaitsevan Kauppakeskus Ristikon toisessa kerroksessa.

Tilatyyppe

Liiketilaa	1230 m ²
Yhteensä	1230 m ²

Muuta

Kauppakeskus Ristikko on palvellut asiakkaita vuodesta 2008 lähtien ja laajentunut vuosien varrella. Nykyiseen laajuuteensa Ristikko valmistui vuonna 2015. Kiinteistö on lähes täyteen vuokrattu, ja sen näkyvä sijainti Vihdintien varressa on erinomainen. Konalaan arvioidaan rakennettavan noin 1 300 uutta asuntoa ja sen lähialueille yhteensä noin 4 500 asuntoa. Ristikko on päivittäistavaravetoinen palveluiden keskittymä, jossa sijaitsee myös muun muassa Suomen ensimmäinen olympiatason kiipeilyn harjoittelukeskus. Kauppakeskus Ristikon omat palvelut tekevät Ristikosta houkuttelevan sijainnin monenlaiselle liiketoiminnalle.

Tilan tarjoaja

Infonia Oy

info@infonia.fi | leena.juhola@juhola.com

<https://infonia.fi>

Toimitilaa Ajomiehentie 1, 00390 Helsinki

Rakennuksessa on K-Supermarketin, Apteekin, Postin, Normalin, Tokmannin ja Saiturinpörssin lisäksi ravintoloita, kahviloita, kuntosali, kampaamo/parturipalveluja, ompelimo, pesula ja mm. huonekalumyymälä. Näiden palveluiden ansiosta Ristikko tarjoaa kattavat mahdollisuudet laaja-alaisen asiakasvirran houkuttelemiseen ja monenlaisen liiketoiminnan kehittämiseen. Lisäksi lähistön monenlaiset palvelut, ravintolat ja myymälät palvelevat sekä asiakkaita että liiketilan henkilöstöä, tukien liiketoimintaa ja mahdollistavat arjen sujuvuuden ja viihtyisän työympäristön. Kauppakeskus Ristikko sijaitsee vilkkaalla paikalla Vihdintien ja Kehä I:n kainalossa, mikä takaa erinomaiset liikenneyhteydet sekä omalla autolla että julkisilla kulkuneuvoilla saapuille. Useat bussilinjat kulkevat kiinteistön vierestä, ja alueella on runsaasti pysäköintipaikkoja niin rakennuksen molemmin puolin olevilla pysäköintialueilla kuin sen alla olevassa pysäköintihallissakin.

Rakennusvuosi

2015

Kerros

2

Toimitilaa Ajomiehentie 1, 00390 Helsinki

