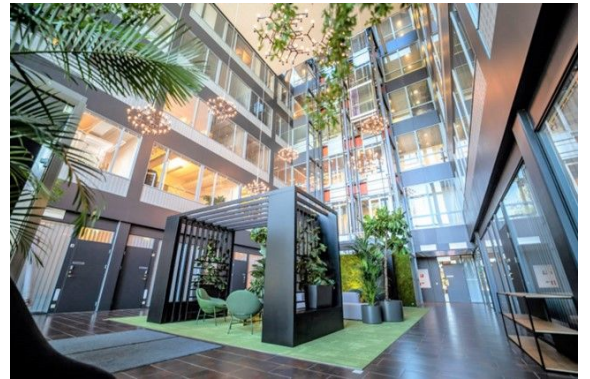


Toimitilaa Itsehallintokuja 4, 02600 Espoo



Vuokrataan

Valoisa toimisto n.599m² m² + jyvitetty osuus krs-aulasta 10,5 m²

Tilatyyppe

Toimistotilaa	609.5 m ²
Yhteensä	609.5 m ²

Muuta

Polaris Business Park sijaitsee näkyvällä paikalla Turun moottoritien ja Kehä I:n kainalossa, Leppävaaran keskustan lähetyvillä. Polaris on kolmen toimistorakennuksen ja parkkitalon yrityspuisto Espoon Leppävaarassa. Vuonna 2008 valmistunut kiinteistössä on yhteensä noin 17 700 m² laadukkaasta toimistotilaa. Hyvä sijainti, joustavat tilat ja kattavat palvelut tekevät Polariksesta erinomaisen paikan monenlaisille yrityksille. Junalle, metrolle ja Raide-Jokeri -linjalle pääset kätevästi Alepa pyörillä, lähin Alepa pyörä asema on aivan Polariksen vieressä. Voit myös lainata kohteen omia Polaris -pyöriä ja asioida vaikka Leppävaaran keskustassa.

Tilan tarjoaja

Infonia Oy

info@infonia.fi | leena.juhola@juhola.com

<https://infonia.fi>

Toimitilaa Itsehallintokuja 4, 02600 Espoo

Rakennusvuosi

2011

Kerros

4

Toimitilaa Itsehallintokuja 4, 02600 Espoo

