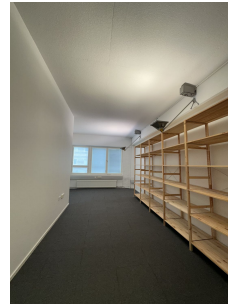


## Toimitilaa Kiviaidankatu 2, 00210 Helsinki



### Vuokrataan

Suuri toimistohuoneisto, joka on jaettavissa. Lastauslaituri ja tavarahissi hyödynnettävissä. Ns. raakatilaa, remontoidaan tarpeen mukaan.

### Tilatyyppe

|               |                      |
|---------------|----------------------|
| Toimistotilaa | 642.5 m <sup>2</sup> |
| Yhteensä      | 642.5 m <sup>2</sup> |



### Tilan tarjoaja

**Infonia Oy**

info@infonia.fi | leena.juhola@juhola.com

<https://infonia.fi>

## Toimitilaa Kiviaidankatu 2, 00210 Helsinki

### Muuta

Larun Kehräämö on aikoinaan Helsingin Villakehramönä tunnettu kiinteistö, Kiviaidankatu 2, on yksi Lauttasaaren vanhimmista teollisuuskiinteistöistä. Rakennuksen näkyvin osa lienee 62 metriä korkea savupiippu. Astu sisään Lauttasaaren rafteimpaan toimistotaloon! Lauttasaaren tyylikkäässä tunnelmassa, Vattuniemen poukamassa, siintää monien mahdollisuuksien Larun Kehräämö. Tänä päivänä se tarjoaa monenlaisia, modernejakin toimistotiloja, jotka ovat muokattavissa ja remontoitavissa tulevien käyttäjien yksilöllisiä tarpeita vastaaviksi. Kiinteistöstä löytyy myös varastotiloja ja tavarahissi. Toimisto- ja varastotiloja löytyy monenlaisten yritysten tarpeisiin. Täällä vanhassa teollisuusmiljöössä on tehty töitä hyvässä tekemisen hengessä jo vuodesta 1953. Paljon on sittemmin ehtinyt muuttua, kuten muun muassa käyttämämme vihreä energia, joka tuotetaan sertifioidulla vesivoimalla, mutta parhaista paloista on pidetty lujasti kiinni: rouheat tiiliseinät huokuvat yhä rakennuksen vaiheikasta historiaa. Lue lisää <https://larunkehraamo.fi/tarinat/> Kiinteistön läheisyydestä kulkevat myös bussit metroasemalle ja kaupunkipyöräasemalla on matkaa n. 300m. Alueella on useita lounasravintoloita, joista lähimmät sijaitsevat vain muutaman minuutin kävelymatkan päässä ja samassa rakennuksessa palvelee päivittäistavarakauppa. Kiviaidankadulle on helppo tulla sekä autolla että julkisilla kulkuneuvoilla. Länsimetron lähimmälle asemalle on matkaa alle kilometri. Kiinteistön läheisyydestä kulkevat myös bussit metroasemalle ja kaupunkipyöräasemalle on matkaa n. 300m.

### Rakennusvuosi

1952

### Kerros

2

**Toimitilaa Kiviaidankatu 2, 00210 Helsinki**