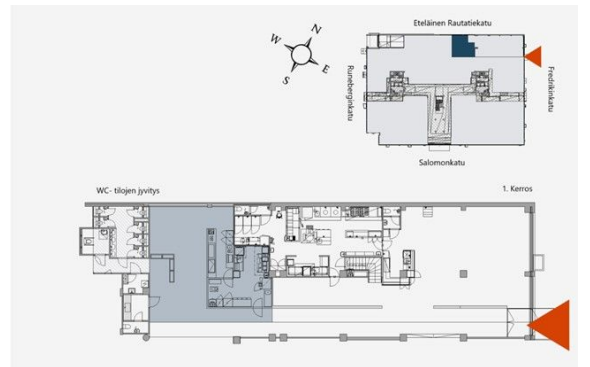


# Toimitilaa Salomonkatu 17, 00100 Helsinki



## Vuokrataan

Vapautumassa noin 408 m<sup>2</sup> ravintolatila omalla sisäänkäynnillä ja suurilla ikkunapinoilla. Asiakaspaiikkoja 120-140. Tila on jaettavissa kahdelle vuokralaiselle, joissa molemmissa on mahdollisuus valmistuskeittiölle.

### Tilatyyppe

Liiketilaa	408 m <sup>2</sup>
Yhteensä	408 m <sup>2</sup>



## Tilan tarjoaja

### Infonia Oy

info@infonia.fi | leena.juhola@juhola.com

<https://infonia.fi>

## Toimitilaa Salomonkatu 17, 00100 Helsinki

### Muuta

Osoitteessa Salomonkatu 17 sijaitseva Autotalo on vuonna 1958 valmistunut 12 kerroksinen liikekiinteistö Autotalokorttelissa, jossa Kampin keskus palveluineen, sekä metroasema ja bussiliikenneterminaali ovat aidosti kävelyetäisyydellä. Autotalokorttelista löytyy mm. suosittu ja monipuolinen ravintolamaailma, K-Market ja Kampin keskus tarjoaa laajan kattauksen monipuolisia palveluita lisää. Arkkitehtien Eino Tuompo & Veli Valorinta suunnittelema toimitilakiinteistö on valmistunut perinteikkääseen Autotalokortteliin vuonna 1958 ja edustaa tyyliiltään modernismia. Kiinteistö on käynyt läpi perusteellisen korjaushankkeen vuonna 2015, jolloin mm. rakennuksen aulatila uudistui erittäin näyttäväksi ja myös sen toimitiloja on avarrettu ja rakennettu myös avotiloiksi soveltuviksi. Nykyisin Autotalo tarjoaa nykyaikaista ja hyväkuntoista toimitilaa erikokoisiin tilatarpeisiin. Katutasossa on liiketilaa ja ylemmissä kerroksissa valoisaa, muuntojoustavaa toimistotilaa sekä neuvottelutiloja. Rakennuksen ylimmässä kerroksessa sijaitsee näyttävä kokous- ja neuvottelukeskus Sky Lounge, jossa on mahdollista järjestää jopa 40 hengen tilaisuuksia yritysjuhlilta tärkeisiin neuvotteluihin ja virkistäviin saunailtoihin. Alun perin nimityksellä Auto-talo on tarkoitettu vain ko. korttelin eteläisellä puoliskolla olevaa liiketaloa kaksine torneineen, mutta nykyisin koko korttelia nimitetään usein Autotaloksi tai Auto-talo-kortteliksi. Kaikkiaan korttelissa on neljä tornia, joiden julki-sivut ovat kuitenkin eri materiaalia. Korttelin pohjois-osassa sijaitsee kaksi samoihin aikoihin rakennettua, saman-tyypistä liike-taloa torneineen ja mataline jalustamaisine osineen. Niistä läntisemmän, Runebergin-kadun ja Eteläisen Rautatie-kadun risteyksessä sijaitsevan vuonna 1958 valmistuneen Pohjantalon, suunnitteli Armas Lehtinen, ja se oli alun perin vakuutusyhtiö Pohja-yhtymän toimi-talo. Vuonna 1962 valmistunut Kampintorni katolla pyörivine Mercedes-Benz- tunnuksineen sijaitsee Fredrikin-kadun ja Eteläisen Rauta-tie-kadun risteyksessä, osoitteessa Fredrikinkatu 48, ja sen on suunnitellut Risto-Veikko Luukkonen. Myös Pohjantalo ja Kampintorni ovat rakennusajalleen tyypillisiä esimerkkejä modernismista. Kampin Autotalokortteli on yksi Kampin maamerkeistä ja se sijaitsee näkyvällä paikalla aivan Kampin kauppakeskuksen vieressä. Kohteeseen on erinomaiset

**Toimitilaa Salomonkatu 17, 00100 Helsinki**

---

julkiset kulkuyhteydet metrolla, raitiovaunulla ja busseilla. Yksityisautoille on maanalaista pysäköintitilaa korttelin omassa autohallissa, jonne on suora hissiyhteys toimistokerroksista, pysäköintipaikat vuokraa Europark. Autohallissa on myös Autojen pesupalvelu. Pyöräilijöille löytyy mm. pyöräparkki, suihku- ja saunatilat.

**Rakennusvuosi**

---

1958

**Kerros**

---

1

## Toimitilaa Salomonkatu 17, 00100 Helsinki

