

Toimitilaa Fredrikinkatu 48, 00100 Helsinki

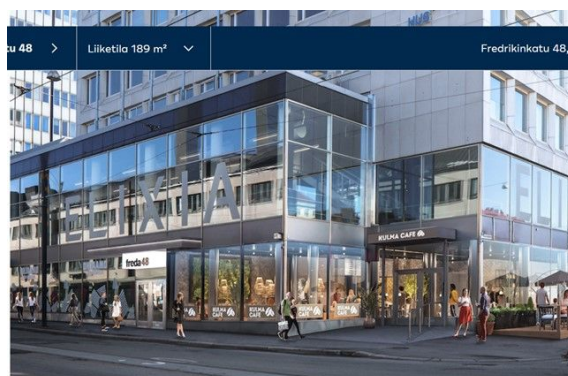


Vuokrataan

Tilava varasto K1 kerroksessa, sisäänkäynti leveistä ovista, tavaran purkaminen mahdollinen autosta suoraan. Kellarin ajokorkeus max 2,10 m, varaston oven leveys n. 160 cm ja korkeus 210 cm.

Tilatyyppi

Varastotilaa	236.5 m ²
Yhteensä	236.5 m ²



Tilan tarjoaja

Infonia Oy

info@infonia.fi | leena.juhola@juhola.com

<https://infonia.fi>

Toimitilaa Fredrikinkatu 48, 00100 Helsinki

Muuta

Osoitteessa Fredrikinkatu 48 sijaitseva Kampintorni on 12 kerroksinen liikekiinteistö Autotalokorttelissa, jossa Kampin keskus palveluineen, sekä metroasema ja bussiliikenneterminaali ovat aidosti kävelytäisyydellä. Autotalokorttelista löytyy mm. suosittu ja monipuolinen ravintolamaailma ja Kampin keskus tarjoaa laajan kattauksen monipuolisia palveluita lisää. Arkkitehti Risto-Veikko Luukkosen suunnittelema Fredrikinkatu 48 toimitilakiinteistö on valmistunut perinteikkääseen Autotalokortteliin vuonna 1962 ja edustaa tyyliltään modernismia. Rakennuksen tunnettu maamerkki on sen katolla pyörivä autovalmistaja Mercedes-Benzin tunnus. Valaistu tunnus on halkaisijaltaan 4,5 metriä, ja se on sijainnut paikallaan jo rakennuksen valmistumisesta asti. Kiinteistö on käynyt läpi perusteellisen korjaushankkeen, jossa sen toimitiloja on avarrettu ja tehty myös avotiloiksi soveltuviksi ja se tarjoaa nykyaikaista ja hyväkuntoista toimitilaa erikokoisiin tilatarpeisiin. Katutasossa on liiketilaa ja ylemmissä kerroksissa valoisaa, muuntojoustavaa toimistotilaa sekä neuvottelutiloja. Tiloissa on jäähdytetty ilmanvaihto, valokuituyhteys ja lisäksi kiinteistöstä löytyy mm. kuntosali, pyöräparkki, suihkutilat ja pukuhuoneet vaatteiden vaihtoa varten. Kiinteistö on esteetön ja se sopii liikuntarajoitteisille. Alun perin nimityksellä Auto-talo on tarkoitettu vain korttelin eteläisellä puoliskolla olevaa liiketaloa kaksine torneineen, mutta nykyisin koko korttelia nimitetään usein Autotaloksi tai Auto-talo-kortteliksi. Kaikkiaan korttelissa on neljä tornia, joiden julki-sivut ovat kuitenkin eri materiaalia. Korttelin pohjois-osassa sijaitsee kaksi samoihin aikoihin rakennettua, saman-tyypistä liike-taloa torneineen ja mataline jalustamaisine osineen. Niistä läntisemmän, Runebergin-kadun ja Eteläisen Rautatie-kadun risteyksessä sijaitsevan vuonna 1958 valmistuneen Pohjantalon, suunnitteli Armas Lehtinen, ja se oli alun perin vakuutusyhtiö Pohja-yhtymän toimi-talo. Kampintorni sijaitsee Fredrikin-kadun ja Eteläisen Rauta-tie-kadun risteyksessä. Kampin Autotalokortteli on yksi Kampin maamerkeistä ja se sijaitsee näkyvällä paikalla aivan Kampin kauppakeskuksen vieressä. Kohteeseen on erinomaiset julkiset kulkuyhteydet metrolla, raitiovaunulla ja busseilla. Yksityisautoille on maanalaista pysäköintitilaa korttelin omissa autohallissa, jonne on suora hissiyhteys toimistokerroksista.

Rakennusvuosi

1962

Kerros

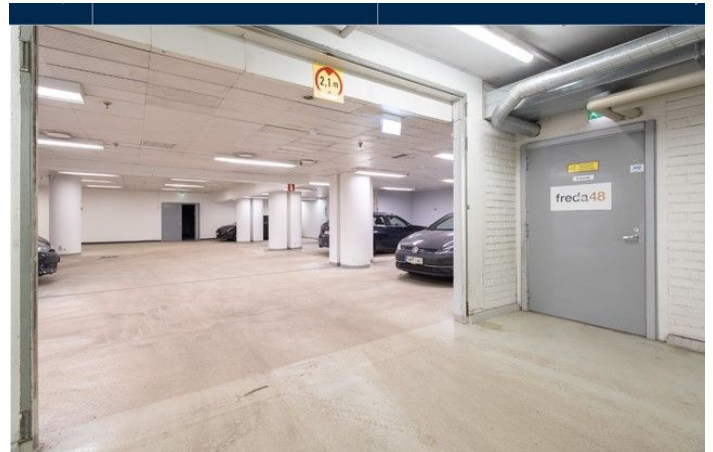
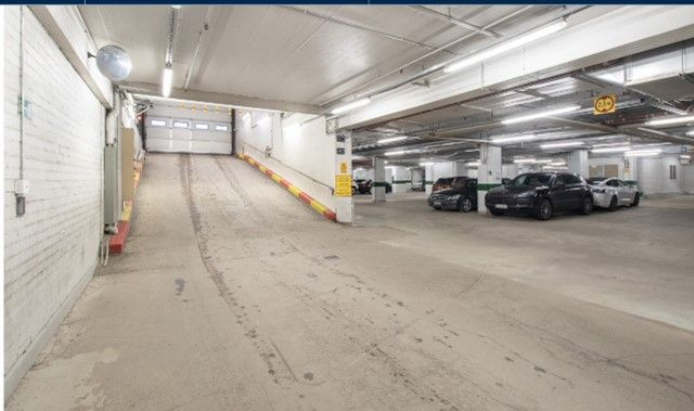
-1

Toimitilaa Fredrikinkatu 48, 00100 Helsinki

tu 48 > Varasto- tai tuotantotila 236.5 m² Fredrikinkatu 48,



tu 48 > Varasto- tai tuotantotila 236.5 m² Fredrikinkatu 48,



tu 48 > Varasto- tai tuotantotila 236.5 m² Fredrikinkatu 48,

