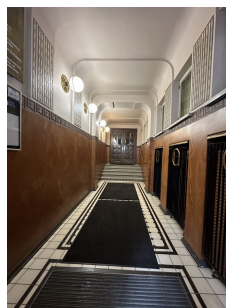
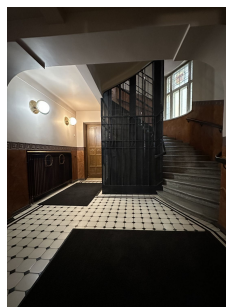


## Toimitilaa Erottajankatu 9, 00130 Helsinki



### Vuokrataan

Vuokrataan sisäpihan puoleisesta 9 B-rapusta, 5. kerroksen avotoimistotilaa n. 221,5m<sup>2</sup>, johon valoa tulvii lähes koko seinän levyisen ikkunarivistön läpi. Tilassa on avokeittiö ja kaksi wc:tä, joista toisessa on suihku.

### Tilatyyppi

Toimistotilaa	221.5 m <sup>2</sup>
Yhteensä	221.5 m <sup>2</sup>

### Tilan tarjoaja

#### Infonia Oy

info@infonia.fi | leena.juhola@juhola.com

<https://infonia.fi>

## Toimitilaa Erottajankatu 9, 00130 Helsinki

### Muuta

Kiinteistöosakeyhtiö Erottajankatu 9-11 on arkkitehti Valter Thomén ja veljekset Udd vuonna 1909 suunnittelema ja vuonna 1912 valmistunut Jugend vaikutteinen arvokiinteistö yhdellä Helsingin arvostetuimmista sijainneista. Piharakennus ja kadunpuoleisen rakennuksen peruskorjaus tehtiin arkkitehti Jan Söderlundin suunnitelmien mukaan vuosina 1985-1988. Alunperin Asunto-osakeyhtiö Skillnadsgatan 9:n rakennuttama myöhäisjugendvaikutteinen viisikerroksinen rakennus oli asuintalo, jossa oli neljä asuntoa. Pohjakerros oli varattu liiketiloja varten, toinen kerros oli tohtori Björkheimin, kolmas tohtori Stockmannin, neljäs tohtori Grönholmin ja viides pankinjohtaja Wasastjernan asuinkerros. Nykyisin kiinteistöllä sijaitsevat rakennukset tarjoavat monenlaisia toimitiloja yhdessä Helsingin arvostetuimmista osoitteista. Kolmikulmaa (ruots. Trekanten) eli kansankielellä Dianapuistona tunnettua suorakulmaista, kolmion muotoista puistoa rajoittavat Yrjönkatu, Uudenmaankatu ja Erottajankatu. Puistoa on merkittävästi uudistettu vuosina 2006 ja 2007 ja sen laidalta on nykyisin ajoyhteys Erottajan pysäköintihalliin. Kolmikulma sijaitsee kolmen kaupunginosan kohtaamispaikassa: Puisto kuuluu Kaartinkaupungin kaupunginosaan, mutta heti korttelin lounaispuolella on Punavuoren kaupunginosa ja luoteispuolella Kampin kaupunginosa. Puiston kolmiomaisuus johtuu sen sijainnista kahden erisuuntaisen ruutukaava-alueen rajalla. Sen itäpuolella, muun muassa Kaartinkaupungissa, kadut kulkevat likipitään pääilmansuuntien mukaisesti, mutta länsipuolella, Kampissa ja Punavuoreessa, katujen suunnat poikkeavat pääilmansuunnista noin 30 astetta. Korttelia ympäröivät talot on rakennettu pääsääntöisesti 1800-luvun lopulla ja 1900-luvun alussa. Dianapuiston pohjoispuolella olevassa talossa toimi pitkään Tullihallitus. Yrjönkadulla puiston kohdalla toimi 25 vuotta elokuvateatteri Diana ja sittemmin elokuvateatteri nimellä Lasten Cinema. Samassa tilassa toimii ruotsinkielinen lastenteatteri Unga Teatern. Ydinkeskustan kaikki palvelut kävelytäisyydellä. Erottajan pysäköintilaitoksen sisäänkäynti sijaitsee Diana-puiston yhteydessä tarjoten n. 450 pysäköintipaikkaa. Raitiovaunupysäkki n. 100m, Rautatientorin metroasema ja bussit n. 400m. Rakennusvuosi 1912-1986

### Rakennusvuosi

1912

### Kerros

5

## Toimitilaa Erottajankatu 9, 00130 Helsinki



*Floor Plan*  
Erottaja 9, 5th floor

