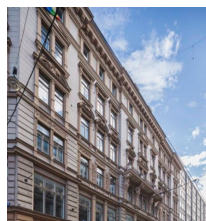
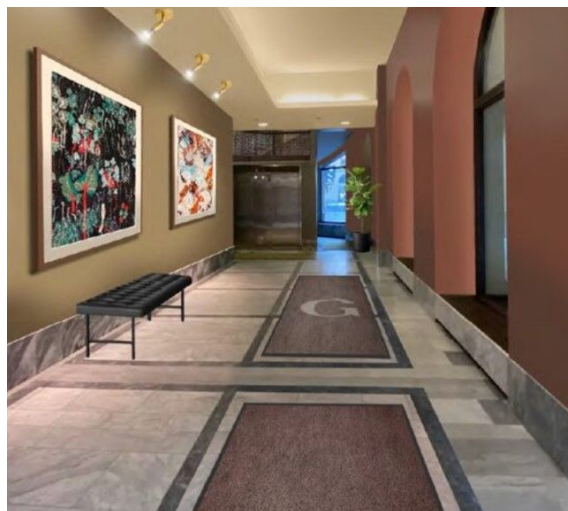


Toimitilaa Pohjoisesplanadi 35, 00100 Helsinki



Vuokrataan

Liikehuoneisto osoitteessa Pohjoisesplanadi 35. Huoneisto avautuu kauppakäytävän puolelle, joten sillä ei ole suoraa näkyvyyttä Esplanadin suuntaan. Sosiaalitilaa ja varastotilaa vuokratavissa lisäksi kellarikerroksesta. Jaettavissa kahteen osaan.

Tilatyyppi

Liiketilaa	346 m ²
Yhteensä	346 m ²

Tilan tarjoaja

Infonia Oy

info@infonia.fi | leena.juhola@juhola.com

<https://infonia.fi>

Toimitilaa Pohjoisesplanadi 35, 00100 Helsinki

Muuta

Gaselli-korttelin eteläpäädyssä oleva kiinteistö on loistavalla paikalla Helsingin ydinkeskustassa viihtyisän Esplanadin puistokadun varrella. Osoitteessa Pohjoisesplanadi 35/Mikonkatu 2 sijaitsee arkkitehti K. A. Wreden suunnittelema ja rakennusmestari J. H. Heleniuksen vuonna 1888 rakennuttama, alun perin viisikerroksinen liike- ja asuintalo. Sen halki kulkee Wreden pasaasi, joka oli Helsingin ensimmäinen kauppakuja. Pohjoisesplanadin ja Mikonkadun kulmaan sijoittuvassa kiinteistössä on nykyisin laadukkaita toimitiloja monen kokoisille yrityksille. Uudet nykyaikaiset toimistot ovat vertaansa vailla tunnelmallisessa ja arvokkaassa rakennuksessa. Kohteessa on tehokkaat tilaratkaisut, jotka voi joustavasti hyödyntää monitilaympäristönä. Tässä arvokiinteistössä tehdyt perusparannustyöt on toteutettu kiinteistön arkkitehtuuria ja arvokasta historiaa kunnioittaen. Tiloissa on mm. koneellinen ilmanvaihto ja jäähdytys. Helsingin ydinkeskustan ravintola- ja kahvilatarjoama, sekä laaja muiden kaupallisten ja kulttuuripalveluiden kattaus on lyhyen kävelymatkan sisällä. Kaikki julkisen liikenteen yhteydet parin minuutin kävelymatkan sisällä. Lähin autoilijoita palveleva pysäköintihalli sijaitsee Kluuvissa, johon sisäänajo Kaisaniemestä tai Fabianinkadulta, Kivenheiton päässä on myös kulku mm. Stockmannin pysäköintihalliin.

Rakennusvuosi

1888

Kerros

1

Toimitilaa Pohjoisesplanadi 35, 00100 Helsinki

