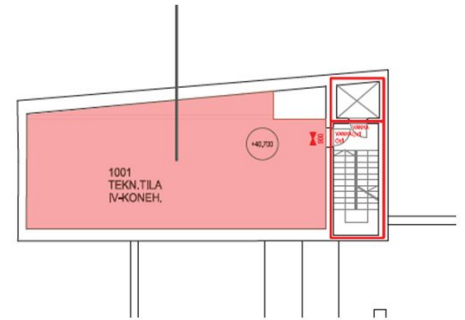


Toimitilaa Hämeentie 11, 00530 Helsinki

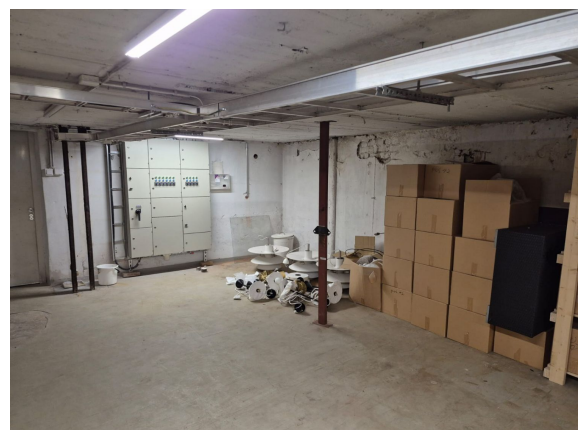


Vuokrataan

Vuokrattavana 10. kerroksesta 81m² varastotilaa Sörnäisissä Väinön talosta. Tilan korkeus n. 2 m. Tämä historiallinen ja lämminhenkinen kiinteistö rakennettiin vuonna 1927, rakennuksen suunnitteli arkkitehti Väinö Vähäkallio. Kiinteistö on noin 11 200 m² pinta-alaltaan ja se sijaitsee aivan Helsingin keskustan tuntumassa. Rakennus toimi vuosina 1928-1995 elannon pääkonttorina jossa pääjohtaja Väinö Tanner oli vahva...

Tilatyyppi

Varastotilaa	81 m ²
Yhteensä	81 m ²



Tilan tarjoaja

CRE PREMISES

p. 020 7290 710
asiakaspalvelu@premises.fi
<http://www.premises.fi>

Toimitilaa Hämeentie 11, 00530 Helsinki

Yleiskuvaus

Vuokrattavana 10. kerroksesta 81m² varastotilaa Sörnäisissä Väinön talosta. Tilan korkeus n. 2 m. Tämä historiallinen ja lämminhenkinen kiinteistö rakennettiin vuonna 1927, rakennuksen suunnitteli arkkitehti Väinö Vähäkallio. Kiinteistö on noin 11 200 m² pinta-alaltaan ja se sijaitsee aivan Helsingin keskustan tuntumassa. Rakennus toimi vuosina 1928-1995 elannon pääkonttorina jossa pääjohtaja Väinö Tanner oli vahvasti mukana talon toiminnassa. Kiinteistössä on mm. liikuntasali ja talossa tulee toimimaan lounasravintola. Tilojen suurista ikkunoista aukeavat näkymät Haapaniemenkentälle ja Hakaniemen toria päin, sekä Sörnäisiin ja merelle päin. Parkkipaikkoja on saatavilla Leipätehtaan alla noin 38 kpl sekä pihalla noin 21 kpl. Kiinteistö sijaitsee Sörnäisissä, Hämeentien ja Kaikukadun kulmassa, muutaman kilometrin päässä Helsingin rautatieasemalta pohjoiseen. Alue tunnetaan entisenä teollisuusalueena, joka on vuosikymmenien saatossa kehittynyt monipuoliseksi ja trendikkääksi toimisto- ja asuinalueeksi. Lisätiedot numerosta 020 7290 710, lisää kohteita osoitteesta www.premises.fi Kohteella ei ole lain edellyttämää energiatodistusta tai energialuokka ei tiedossa. Kerros: 10

Vapautuu

-