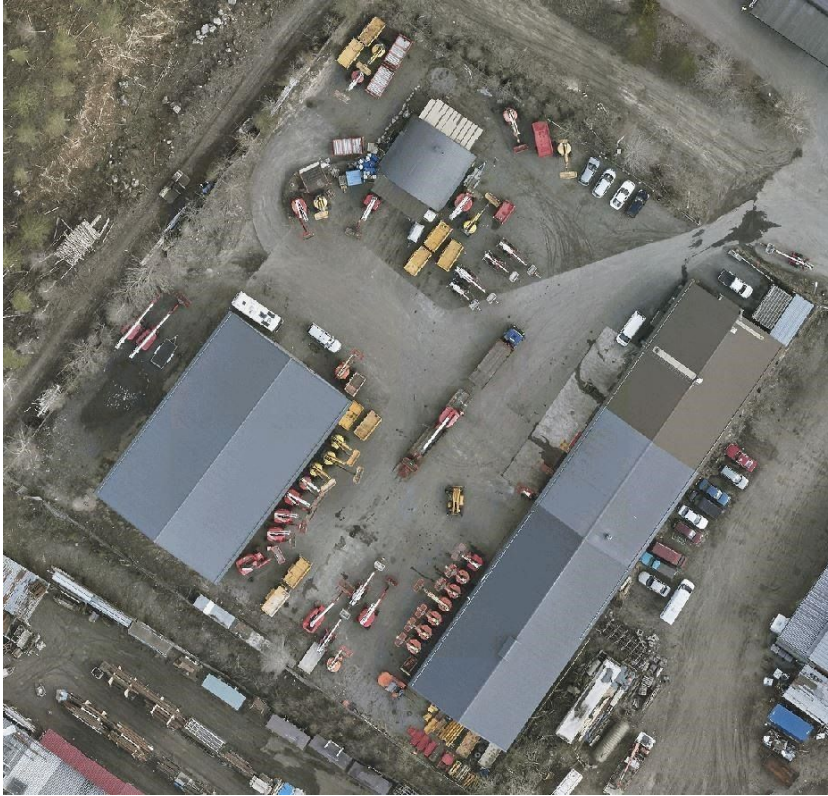


Toimitilaa Lapiotie 5, 40320 Jyväskylä



Myydään

Seppälänkankaan Lapiotiellä päättyvän kadun päässä omalla 6614 m² tasamaa tontilla teollisuuskiinteistö, jossa kolme erillistä hallia. Päärakennus rakennettu alunperin v. 1988 ja laajennettu v.2015. Kerrosala n. 1072m². Ko. hallin laajennusosasta n. 350 m² kylmää tilaa, joka saatettavissa puolilämpimäksi. Muu osa lämmintä hallitilaa ja 2.krs n. 75 m² oheistiloja. Pihapiirissä myös v. 2015 rakennettu 604 m² kylmä korkea kalusto...

Tilatyyppi

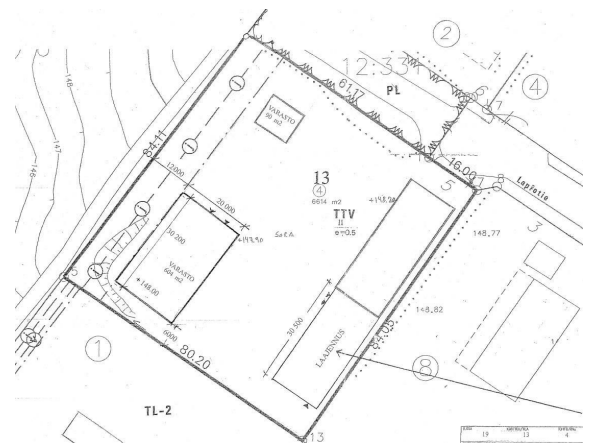
Varastotilaa	1778 m ²
Yhteensä	1778 m ²

Tilan tarjoaja

OP Koti Sisä-Suomi Oy LKV

p. 050 550 8945

opkoti.pirkanmaa@op.fi | janne.kotamaki@op.fi



Toimitilaa Lapiotie 5, 40320 Jyväskylä

Myyntihinta

720000.00

Yleiskuvaus

Seppälänkankaan Lapiotiellä päättyvän kadun päässä omalla 6614 m² tasamaa tontilla teollisuuskiinteistö, jossa kolme erillistä hallia. Päärakennus rakennettu alunperin v. 1988 ja laajennettu v.2015. Kerrosala n. 1072m². Ko. hallin laajennusosasta n. 350 m² kylmää tilaa, joka saatettavissa puolilämpimäksi. Muu osa lämmintä hallitilaa ja 2.krs n. 75 m² oheistiloja. Pihapiirissä myös v. 2015 rakennettu 604 m² kylmä korkea kalustohalli (asfalttilattia, sähköt) ja v. 1975 tehty alkuperäinen retro kaarihalli 102m² (nyt kylmillään, ollut lämmössä). Kaikki tilat on vuokrattu tunnetulle toimijalle, hyvä vuokratuotto ja kohde! Sovi yksittäisesittely.

Kiinteistö

Kohteella ei ole lain edellyttämää energiatodistusta ja sen vuoksi energialuokka ei ole tiedossa

Sijainti

asemakaava TTV, eli teollisuus ja varastorakennusten korttelialue.

Muuta

Muut maksut: kiinteistövero n. 6000 EUR/v, kiinteistön hoito n. 4500EUR/v, hulevesi 600 EUR/v, vakuutusmaksut n. 3500 EUR/v

Vapautuu

Sopimuksen mukaan

Toimitilaa Lapiotie 5, 40320 Jyväskylä

