

## Toimitilaa Erämiehenkatu 6, 40630 Jyväskylä



### Vuokrataan

Moneen käyttöön soveltuva, siistikuntoinen 93,5 m<sup>2</sup> katutason liiketila. Huoneisto koostuu kolmesta erillisestä huoneesta, joiden lisäksi löytyy taukotila ja erillinen wc. Sisääntulon yhteydessä olevaa avaraa tilaa on lisäksi mahdollista rajata kevyellä väliseinällä. Näpsäkkä sijainti Kypärämäessä, sekä omalla autolla että bussilla pääsee ihan viereen. Liiketilän edessä on loiva ramppi, joten tilaan pääsee kulkemaan myös apuvälineiden kanssa...

### Tilatyyppi

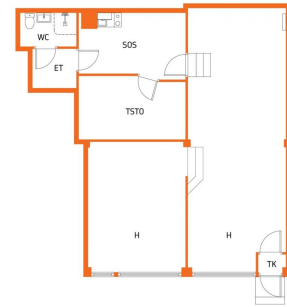
Liiketilaa	93.5 m <sup>2</sup>
Yhteensä	93.5 m <sup>2</sup>

### Tilajako

Jaettavissa - Tila on jaettavissa. Tilaa on mahdollista rajata kevyin säliseinin

### Vuokra

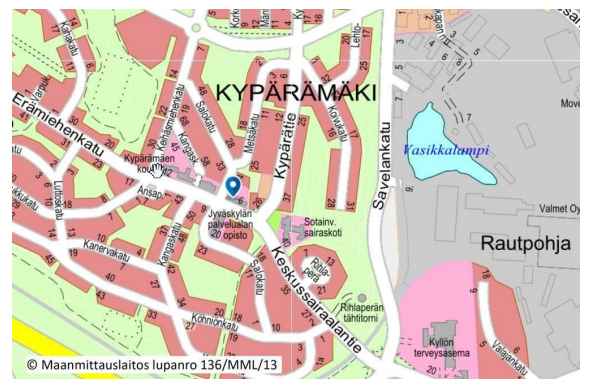
920.00



POHJAKUVAUT.COM

Pohjakuva suuntaa-antava, ei mittakaavassa.

OP Koti 



### Tilan tarjoaja

OP Koti Sisä-Suomi Oy LKV

p. 050 575 2679

opkoti.pirkanmaa@op.fi | krista.virenius-rantalaiho@op.fi

**Toimitilaa Erämiehenkatu 6, 40630 Jyväskylä**

---

**Yleiskuvaus**

---

Moneen käyttöön soveltuva, siistikuntoinen 93,5 m<sup>2</sup> katutsaon liiketila. Huoneisto koostuu kolmesta erillisestä huoneesta, joiden lisäksi löytyy taukotila ja erillinen wc. Sisääntulon yhteydessä olevaa avaraa tilaa on lisäksi mahdollista rajata kevyellä väliseinällä. Näpsäkkä sijainti Kypärämäessä, sekä omalla autolla että bussilla pääsee ihan viereen. Liiketilän edessä on loiva ramppi, joten tilaan pääsee kulkemaan myös apuvälineiden kanssa. Henkilökunnalle autopaikkoja saatavilla rakennuksen takaa. Tämä tila on heti vapaa!

**Kiinteistö**

---

Rakennuksen laskennallinen energiatehokkuuden vertailuluku eli E-luku: 231 kWhE /(m<sup>2</sup>vuosi)

**Lisätietoa saneerauksista**

---

Täydellinen peruskorjaus 2009

**Tarkemmat tiedot**

✓ Jaettavissa

**Vapautuu**

---

Heti

**Huoneiden lukumäärä**

---

3

Toimitilaa Erämiehenkatu 6, 40630 Jyväskylä

