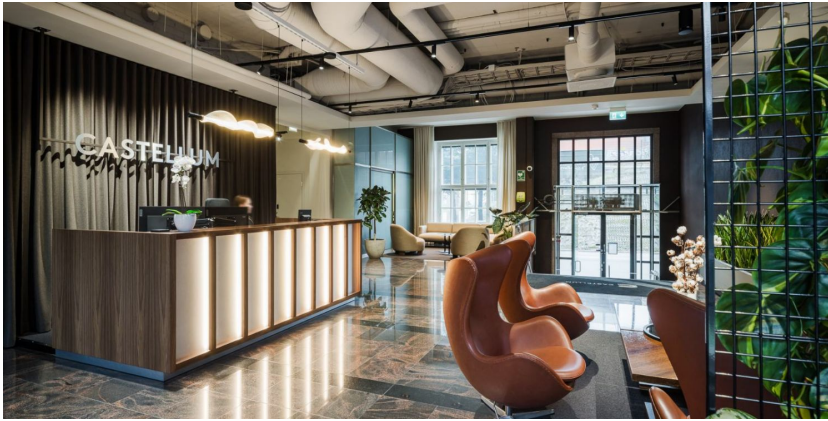


## Toimitilaa Lautatarhankatu 6, 00580 Helsinki

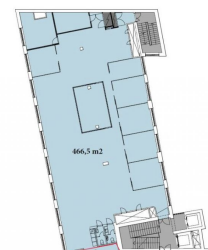
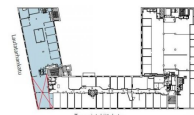
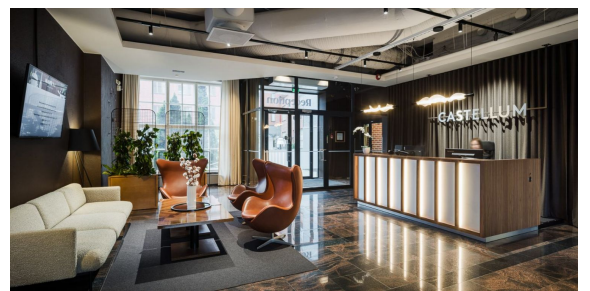


### Vuokrataan

Vuokrataan neljännen kerroksen jäähdytetty ja muuttovalmis 467 m<sup>2</sup> toimistotila Kalasatamasta. Tässä tilassa on aitoa industrial- henkeä ja hienoja kaarevia seiniä. Tila koostuu avotilasta sekä useammasta työhuoneesta. Lindström Talo on business parkiksi muutettu punatiilinen teollisuuskiinteistö Kalasataman ytimessä, jonka suuret ikkunat sekä avarat ja valoisa tilat luovat ainutlaatuisen tunnelman. Talossa on mon...

### Tilatyypit

Toimistotilaa	467 m <sup>2</sup>
Yhteensä	467 m <sup>2</sup>



LINDSTRÖM TALO  
00580 HELSINKI  
4 KERROS  
163,4 m<sup>2</sup>  
466,5 m<sup>2</sup>  
1000/1000/1000

### Tilan tarjoaja

#### Hausala Oy

p. 050 472 7077, p. 050 472 7077, p. 050 360 6500  
[info@hausala.fi](mailto:info@hausala.fi) | [mika.savikko@hausala.fi](mailto:mika.savikko@hausala.fi) | [mikko.ranta@hausala.fi](mailto:mikko.ranta@hausala.fi)  
<https://www.hausala.fi>

## Toimitilaa Lautatarhankatu 6, 00580 Helsinki

### Yleiskuvaus

Vuokrataan neljännen kerroksen jäähdytetty ja muuttovalmis 467 m<sup>2</sup> toimistotila Kalasatamasta. Tässä tilassa on aitoa industrial- henkeä ja hienoja kaarevia seiniä. Tila koostuu avotilasta sekä useammasta työhuoneesta. Lindström Talo on business parkiksi muutettu punatiilinen teollisuuskiinteistö Kalasataman ytimessä, jonka suuret ikkunat sekä avarat ja valoisa tilat luovat ainutlaatuisen tunnelman. Talossa on monipuoliset palvelut ja hyvä sijainti Kalasataman kehittyvällä alueella, metro ja REDI ovat kävelymatkan päässä. Kiinteistön aula-, ravintola- ja neuvottelutilat on uudistettu syksyllä 2024. Uudistus tehtiin vastuullisesti hiilijalanjälkeä seuraten, materiaaleja kierrättäen, toiminnallisuutta korostaen sekä uutta luoden! Talon pitkä historia näkyy tyylikkäänä yksityiskohtina. Lindström Taloon on helppo saapua niin julkisilla kulkuvälineillä kuin omalla autollakin. Talon palvelut on suunniteltu helpottamaan arkea: parkkitilaa pyörille ja autoille piisaa, maukasta lounasta on tarjolla joka päivä ja avulialla aulapalveluhenkilöstöllä on ratkaisu tilanteeseen kuin tilanteeseen. Jos kuitenkin kaipaa maisemanvaihtoa lounasaikaan, löytyy vierestä särmikäs Teurastamon alue sekä Suomen monipuolisin kaupunkikeskus Redi. Myös meri ja Mustikkamaan rannat ovat aivan kulman takana. Kysy lisätietoja tai sovitaan käynti kohteelle jo tänään!

### Kiinteistö

Lindströmin Talo

### Palvelut

Aulapalvelut, edustustila, kiinteistöpalvelut, kokoustilat, oleskelutila, postipalvelu, pysäköintihalli, pyöräparkki, ravintola ja siivouspalvelu.

### Tarkemmat tiedot

✓ Näkyvällä paikalla

### Kerros

4

### Ympäristöluokitus

BREEAM

Toimitilaa Lautatarhankatu 6, 00580 Helsinki

