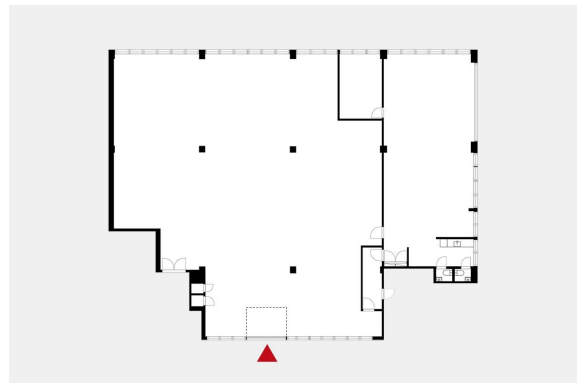


## Toimitilaa Kutomotie 6, 00380 Helsinki



### Vuokrataan

Vuokrataan ensimmäisen kerroksen 525 m<sup>2</sup> varasto-/toimistotila Pitäjänmäestä. Varastotilasta nosto-ovi yhteys lastauslaiturille. Toimistotila on avotilaa missä yksi erillinen työ-/neuvotteluhuone, sekä wc:t. Tämä kohde tarjoaa edullisia ja muuntojoustavia tiloja eri käyttötarkoituksiin. Kohteen logistiikkaa palvelee tavarahissi sekä lastauslaituri. Kellarikerroksessa on kiinteistön käyttäjille vuokrattavissa erillisiä pi...

### Tilatyypit

Toimistotilaa	525 m <sup>2</sup>
Varastotilaa	525 m <sup>2</sup>
Yhteensä	525 m <sup>2</sup>

### Tilan tarjoaja

#### Hausala Oy

p. 050 472 7077, p. 050 472 7077, p. 040 722 6650  
info@hausala.fi | mikka.savikko@hausala.fi | matti.poyhia@hausala.fi  
<https://www.hausala.fi>

## Toimitilaa Kutomotie 6, 00380 Helsinki

---

### Yleiskuvaus

---

Vuokrataan ensimmäisen kerroksen 525 m<sup>2</sup> varasto-/toimistotila Pitäjänmäestä. Varastotilasta nosto-ovi yhteys lastauslaiturille. Toimistotila on avotilaa missä yksi erillinen työ-/neuvotteluhuone, sekä wc:t. Tämä kohde tarjoaa edullisia ja muuntojoustavia tiloja eri käyttötarkoituksiin. Kohteen logistiikkaa palvelee tavarahissi sekä lastauslaituri. Kellarikerroksessa on kiinteistön käyttäjille vuokrattavissa erillisiä pienvarastotiloja. Kohteeseen on hyvät kulkuyhteydet, sillä usea bussilinja sekä Raide-Jokeri pysähtyvät aivan kiinteistön vieressä. Valimon juna-asemalle on alle 10 minuutin kävelymatka. Vuokralaisten arkea helpottavat lähialueen ravintolat, ruokakaupat ja liikuntapalvelut. Kiinteistöjen pihalla on runsaasti pysäköintipaikkoja. Lisäksi alueella on kadunvarsipaikointus. Kysy rohkeasti lisätietoja ja sovitaan käynti kohteella jo tänään!

### Kiinteistö

---

Helsingin Kutomotie 6

### Palvelut

---

Asiakaspysäköinti, lastauslaituri, piha, ravintola ja tavarahissi.

### Kerros

---

1