

## Toimitilaa Juvan Teollisuuskatu 25, 02920 Espoo

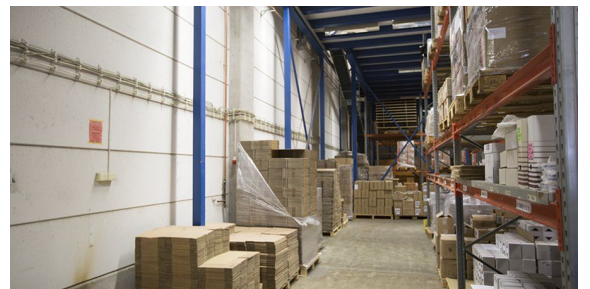


### Vuokrataan

Vuokrattavana modernia logistiikka- ja tuotantotilaa, jonka vapaa korkeus on noin 6 metriä. Varastoalue on 1 208,6 m<sup>2</sup> ja toimistotilat toisessa kerroksessa 149,8 m<sup>2</sup>. Tilat on suunniteltu vastaamaan nykyaikaisia logistiikka- ja tuotantotarpeita, ja niissä on iso nosto-ovi maantasossa sekä takaovi lastaustasossa. Lattiakantavuus on noin 3 000 kg/m<sup>2</sup> ja pistekuormakestävyys 5 000 kg/m<sup>2</sup>, ja tilassa on hiekaner...

### Tilatyyppi

Varastotilaa	1358 m <sup>2</sup>
Yhteensä	1358 m <sup>2</sup>



### Tilan tarjoaja

**Cushman&Wakefield**

p. +358108368400  
info.fi@cushwake.com

**Toimitilaa Juvan Teollisuuskatu 25, 02920 Espoo**

---

**Yleiskuvaus**

---

Vuokrattavana modernia logistiikka- ja tuotantotilaa, jonka vapaa korkeus on noin 6 metriä. Varastoalue on 1 208,6 m<sup>2</sup> ja toimistotilat toisessa kerroksessa 149,8 m<sup>2</sup>. Tilat on suunniteltu vastaamaan nykyaikaisia logistiikka- ja tuotantotarpeita, ja niissä on iso nosto-ovi maantasossa sekä takaovi lastaustasossa. Lattiakantavuus on noin 3 000 kg/m<sup>2</sup> ja pistekuormakestävyys 5 000 kg/m<sup>2</sup>, ja tilassa on hiekanerotuskaivo. Hoitovuokra-arvio on noin 1,85 EUR/m<sup>2</sup>/kk, käyttäjäsähkö erikseen mitattuna. Tilaa voidaan tarvittaessa yhdistää lohko 3:een. Kohde on vapautumassa 1.4.2026 alkaen.

Juvanmalmin logistiikkakeskus koostuu neljästä lämmitetystä varastorakennuksesta ja yhdestä kylmästä varastorakennuksesta. Rakennusten varastotilat ovat yksikerroksisia, vapaa korkeus 6,5-10 m. Toimisto- ja sosiaalitilat sijoittuvat pääosin 2. kerrokseen. Tilojen yhteenlaskettu pinta-ala on lähes 60 000 m<sup>2</sup>. Rakennuksia ympäröivällä piha-alueella on runsaasti operointitilaa. Tontin kokonaispinta-ala on noin 16 hehtaaria.

**Kulkuyhteydet**

---

Keskus sijaitsee pääkaupunkiseudun keskeisellä logistiikkavyöhykkeellä, Kehä III:n varrella lähellä Vihdintien (Porintie) risteystä. Juvan teollisuuskadulle käännytään suoraan Kehä III:n liittymästä sekä idästä että lännestä ajettaessa. Katuyhteys kehätieltä logistiikkakeskukseen on suora, 1,2 kilometrin matkalla ei ole liikennevaloja, mutkia, ylikulkusilloja tai ruuhkautumiselle alttiita risteyskiä.

Toimitilaa Juvan Teollisuuskatu 25, 02920 Espoo

---

