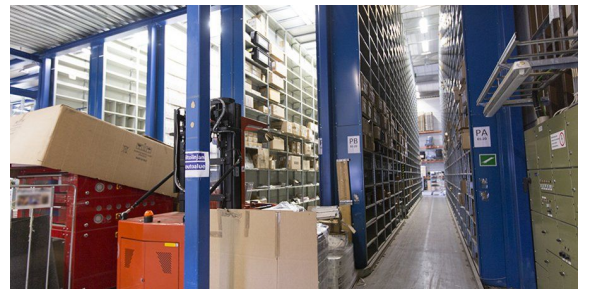


Toimitilaa Juvan Teollisuuskatu 25, 02920 Espoo



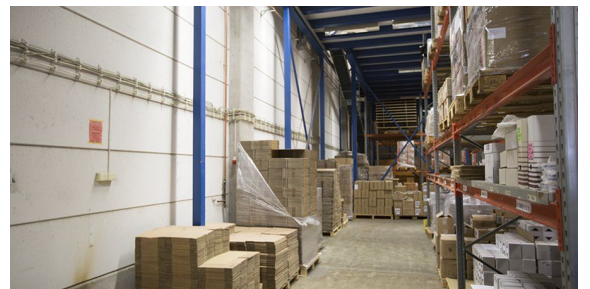
Vuokrataan

Vuokrattavana modernia logistiikkatilaa, vapaa korkeus n. 10 m. Lohkoissa kaksi nosto-ovea per puoli lastaustatasossa, rakennuksen takana maantasosa nosto-ovi lohkoissa 46, 47 ja 48. Lattiakantavuus 3 000 kg/m². Alue voidaan vuokrata kokonaisuutena tai lohkoittain. Juvanmalmin logistiikkakeskus koostuu neljästä lämmitetystä varastorakennuksesta ja yhdestä kylmästä varastorakennuksesta. Rakennusten varastot...



Tilatyyppi

Varastotilaa	9384 m ²
Yhteensä	9384 m ²



Tilan tarjoaja

Cushman&Wakefield

p. +358108368400
info.fi@cushwake.com

Toimitilaa Juvan Teollisuuskatu 25, 02920 Espoo

Yleiskuvaus

Vuokrattavana modernia logistiikkatilaa, vapaa korkeus n. 10 m. Lohkoissa kaksi nosto-ovea per puoli lastaustatasossa, rakennuksen takana maantasosa nosto-ovi lohkoissa 46, 47 ja 48. Lattiakantavuus 3 000 kg/m². Alue voidaan vuokrata kokonaisuutena tai lohkoittain.

Juvanmalmin logistiikkakeskus koostuu neljästä lämmitetystä varastorakennuksesta ja yhdestä kylmästä varastorakennuksesta. Rakennusten varastotilat ovat yksikerroksisia, vapaa korkeus 6,5-10 m. Toimisto- ja sosiaalitilat sijoittuvat pääosin 2. kerrokseen. Tilojen yhteenlaskettu pinta-ala on lähes 60 000 m². Rakennuksia ympäröivällä piha-alueella on runsaasti operointitilaa. Tontin kokonaispinta-ala on noin 16 hehtaaria.

Kulkuyhteydet

Keskus sijaitsee pääkaupunkiseudun keskeisellä logistiikkavyöhykkeellä, Kehä III:n varrella lähellä Vihdintien (Porintie) risteystä. Juvan teollisuuskadulle käännetään suoraan Kehä III:n liittymästä sekä idästä että lännestä ajettaessa. Katuyhteys kehätieltä logistiikkakeskukseen on suora, 1,2 kilometrin matkalla ei ole liikennevaloja, mutkia, ylikulkusiltoja tai ruuhkautumiselle alttiita risteyskiä.

Toimitilaa Juvan Teollisuuskatu 25, 02920 Espoo

