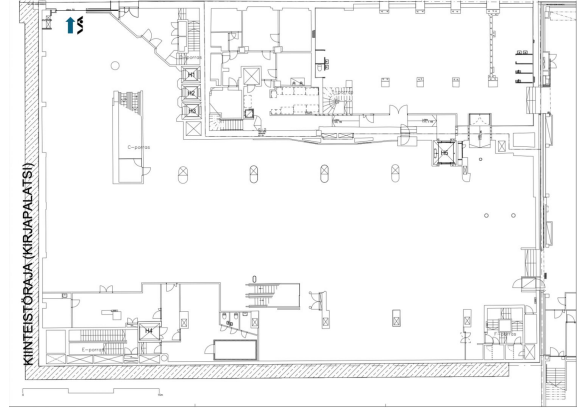
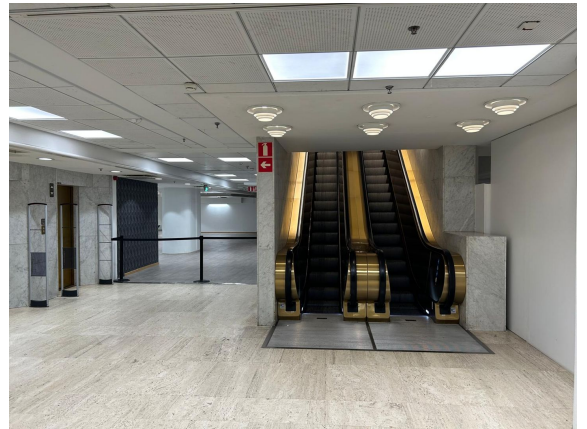


## Toimitilaa Keskuskatu 1 A, 00100 Helsinki



### Vuokrataan

Vuokrattavana pohjakerroksen avara liiketila Helsingin ydinkeskustassa. Tilan pinta-ala on 1129 m<sup>2</sup>, ja se on heti vapaa. Tila on muokattavissa tarpeiden mukaan ja tarjoaa valoisan ja modernin ympäristön liiketoiminnalle. Kiinteistön sijainti on loistava, sillä se sijaitsee keskeisellä paikalla vilkkaalla Keskuskadulla. Ydinkeskustan palvelut, ravintolat ja liikenneyhteydet löytyvät aivan vierestä. Tila tarj...

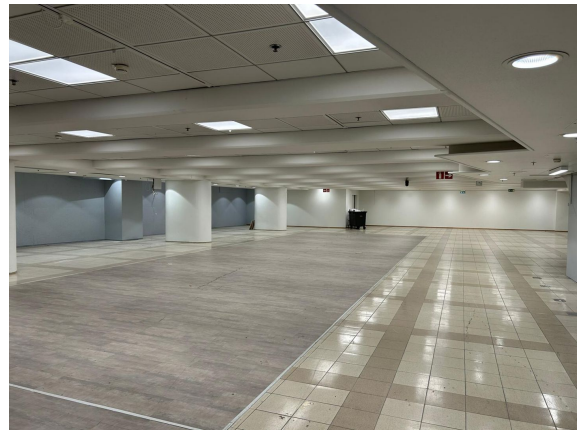


### Tilatyyppe

Liiketilaa	1129 m <sup>2</sup>
Yhteensä	1129 m <sup>2</sup>

### Tila soveltuu

Coworking



### Tilan tarjoaja

Cushman&Wakefield

p. +358108368400  
retail.fi@cushwake.com

**Toimitilaa Keskuskatu 1 A, 00100 Helsinki****Yleiskuvaus**

Vuokrattavana pohjakerroksen avara liiketila Helsingin ydinkeskustassa. Tilan pinta-ala on 1129 m<sup>2</sup>, ja se on heti vapaa. Tila on muokattavissa tarpeiden mukaan ja tarjoaa valoisan ja modernin ympäristön liiketoiminnalle. Kiinteistön sijainti on loistava, sillä se sijaitsee keskeisellä paikalla vilkkaalla Keskuskadulla. Ydinkeskustan palvelut, ravintolat ja liikenneyhteydet löytyvät aivan vierestä. Tila tarjoaa hyvät puitteet liiketoiminnalle, joka haluaa näkyä ja olla lähellä asiakkaita. Liiketilojen vuokraus ja tiedustelut: C&W Retail Services, puh. 0108368400, retail.fi@cushwake.com. Kirjatalo. Alvar Aallon 60-luvulla suunnittelema rakennus sijaitsee Helsingin kaupallisen keskustan ytimessä Keskuskadun ja Pohjoisesplanadin kulmassa, Stockmannin tavarataloa vastapäätä. Rakennuksessa on kolmikerroksinen, alun perin kirjakaupaksi suunniteltu osa, jonka kahdessa ensimmäisessä kerroksessa toimii edelleen Akateeminen Kirjakauppa sekä Starbucks kahvila ja kolmannessa kerroksessa Co-working tila. Osalle tätä kolmikerroksista rakennusta on toteutettu kuusikerroksinen toimisto-osa, jossa toimistotiloja on kolmannesta kerroksesta ylöspäin. Toimisto-osaan kulku tapahtuu kävelykaduksi toteutetun Keskuskadun sisäänkäyntiaulan kautta, josta toimistokerrokseen pääsee kolmella asiakashissillä.

**Kulkuyhteydet**

Kohde sijaitsee aivan Helsingin ydinkeskustassa, minne on hyvät liikenneyhteydet julkisilla kulkuvälineillä. Useat raitiovaunut pysähtyvät kiinteistön läheisyydessä. Rautatieasemalle ja Kampin keskukseen muutaman minuutin kävelymatka. Pysäköinti keskustan pysäköintilaitoksissa, esim. Stockmannin välittömässä yhteydessä sijaitsevassa Mannerheimintien pysäköintilaitoksessa. Lisäksi lähietäisyydessä sijaitsevat Erottajan, Forumin, Elielin ja Kluuvin pysäköintilaitokset.

**Rakennusvuosi**

1969

Toimitilaa Keskuskatu 1 A, 00100 Helsinki

