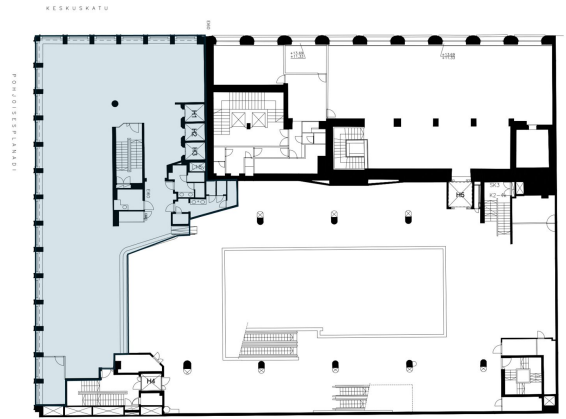


Toimitilaa Keskuskatu 1 A, 00100 Helsinki



Vuokrataan

Vuokrattavana 2. kerroksen avara liiketila Helsingin ydinkeskustassa. Tilan pinta-ala on 460 m², ja se soveltuu myös toimistokäyttöön. Tila on muokattavissa tarpeiden mukaan ja tarjoaa valoisan ja modernin ympäristön liiketoiminnalle. Kiinteistön sijainti on loistava, sillä se sijaitsee keskeisellä paikalla vilkkaalla Keskuskadulla, Stockmannia vastapäätä. Ydinkeskustan palvelut ja ravintolat vieressä. Liiketi...

Tilatyypit

Liiketilaa	460 m ²
Yhteensä	460 m ²

Tila soveltuu

Coworking



Tilan tarjoaja

Cushman&Wakefield

p. +358108368400
retail.fi@cushwake.com

Toimitilaa Keskuskatu 1 A, 00100 Helsinki

Yleiskuvaus

Vuokrattavana 2. kerroksen avara liiketila Helsingin ydinkeskustassa. Tilan pinta-ala on 460 m², ja se soveltuu myös toimistokäyttöön. Tila on muokattavissa tarpeiden mukaan ja tarjoaa valoisan ja modernin ympäristön liiketoiminnalle. Kiinteistön sijainti on loistava, sillä se sijaitsee keskeisellä paikalla vilkkaalla Keskuskadulla, Stockmannia vastapäätä. Ydinkeskustan palvelut ja ravintolat vieressä. Liiketilojen vuokraus ja tiedustelut: C&W Retail Services, puh. 0108368400, retail.fi@cushwake.com. Kirjatalo. Alvar Aallon 60-luvulla suunnittelema rakennus sijaitsee Helsingin kaupallisen keskustan ytimessä Keskuskadun ja Pohjoisesplanadin kulmassa, Stockmannin tavarataloa vastapäätä. Rakennuksessa on kolmikerroksinen, alun perin kirjakaupaksi suunniteltu osa, jonka kahdessa ensimmäisessä kerroksessa toimii edelleen Akateeminen Kirjakauppa sekä Starbucks kahvila ja kolmannessa kerroksessa Co-working tila. Osalle tätä kolmikerroksista rakennusta on toteutettu kuusikerroksinen toimisto-osa, jossa toimistotiloja on kolmannesta kerroksesta ylöspäin. Toimisto-osaan kulku tapahtuu kävelykaduksi toteutetun Keskuskadun sisäänkäyntiaulan kautta, josta toimistokerrokseen pääsee kolmella asiakashissillä.

Kulkuyhteydet

Kohde sijaitsee aivan Helsingin ydinkeskustassa, minne on hyvät liikenneyhteydet julkisilla kulkuvälineillä. Useat raitiovaunut pysähtyvät kiinteistön läheisyydessä. Rautatieasemalle ja Kampin keskukseen muutaman minuutin kävelymatka. Pysäköinti keskustan pysäköintilaitoksissa, esim. Stockmannin välittömässä yhteydessä sijaitsevassa Mannerheimintien pysäköintilaitoksessa. Lisäksi lähietäisyydessä sijaitsevat Erottajan, Forumin, Elielin ja Kluuvin pysäköintilaitokset.

Rakennusvuosi

1969

Toimitilaa Keskuskatu 1 A, 00100 Helsinki

