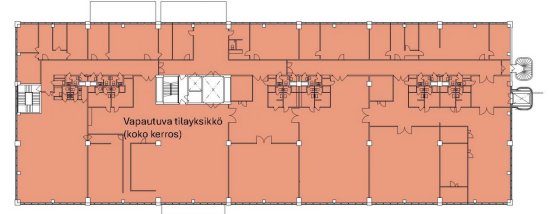
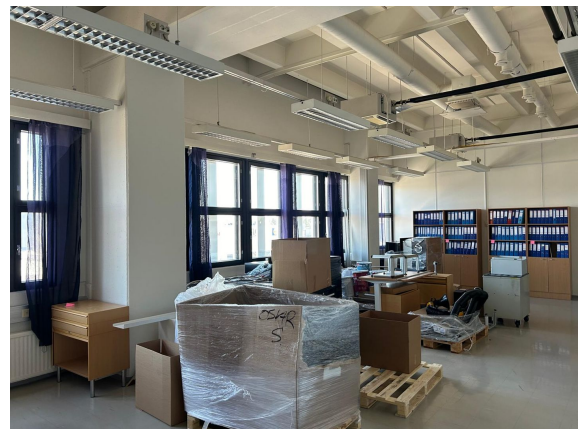


Toimitilaa Laippatie 1, 00880 Helsinki



3krs. Laippatie 1, Helsinki



Vuokrataan

Roihupellon alueella on mahdollisuudet suureen. Vuokrattavana koko kolmannen kerroksen kattava toimisto-/varasto-/kevyttuotantotila, joka voidaan jakaa pienempiin osiin. Tavaroiden kuljetusta helpottaa kerrokseen tuleva takapihan tavarahissi, jonka edustalla on nostolaituri. Kohteella on hyvä sijainti Itäväylän varrella. Bussit kulkevat kadun kulmalta, ja Siilitien metroasemalle on vain noin 1 km. Kii...

Tilatyyppi

Varastotilaa	2400 m ²
Yhteensä	2400 m ²

Tilan tarjoaja

Cushman&Wakefield

p. +358108368400
info.fi@cushwake.com

Toimitilaa Laippatie 1, 00880 Helsinki

Yleiskuvaus

Roihupellon alueella on mahdollisuudet suureen. Vuokrattavana koko kolmannen kerroksen kattava toimisto-/varasto-/kevyttuotantotila, joka voidaan jakaa pienempiin osiin. Tavaroiden kuljetusta helpottaa kerrokseen tuleva takapihan tavarahissi, jonka edustalla on nostolaituri. Kohteella on hyvä sijainti Itäväylän varrella. Bussit kulkevat kadun kulmalta, ja Siilitien metroasemalle on vain noin 1 km. Kiinteistössä on kiinalainen ravintola, jossa on arkisin tarjolla lounas. Lähellä Viikki ja Itäkeskus kaikkine palveluineen. Teollisuus- ja varastokiinteistö Helsingin Roihupellossa. Valmistunut 1986. 76 kpl autopaikkaa pihassa henkilökunnalle. Asiakkaille pysäköinti kadunvarrella. Hyvä sijainti Itäväylän varrella. Bussit kulkevat lähellä. Siilitien metroasema n. 1 km päässä. Lähellä Herttoniemi, Viikki ja Itäkeskus kaikkine palveluineen. Kiinteistössä kiinalainen ravintola. Yhteiskäyttöistä aulatilaa 82,5 m², joka jyviteään suhteessa jaetun tilan neliöihin.

Kulkuyhteydet

Kiinteistö sijaitsee hyvien julkisten liikenneyhteyksien varrella. Siilitien metroasemalle on lyhyt kävelymatka. Metroasema 1,1 km, Raitiovaunupysäkki 310 m, Bussipysäkki 150 m, Juna-asema 12,5 km, Lentoasema 21 km

Toimitilaa Laippatie 1, 00880 Helsinki

