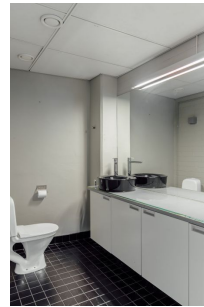


Toimitilaa Vilhonvuorenkatu 11, 00500 Helsinki

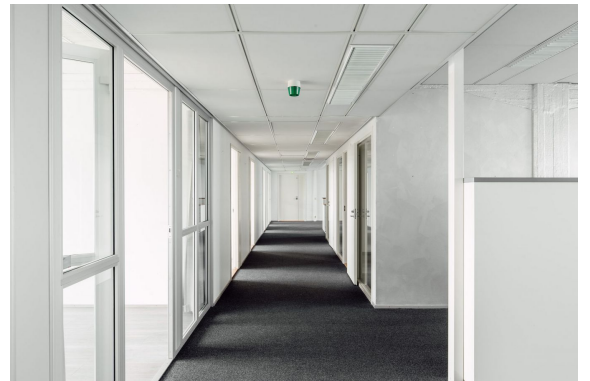


Vuokrataan

Vapaana valoisa 9. kerroksen toimistotila, josta on näkymät kattojen ylle. Tilat henkivät vanhanajan rouheaa tunnelmaa. Sörnäisten Hattutehdas tarjoaa runsaasti mahdollisuuksia niille, jotka tahtovat yhdistää historiallisen tehdasrakennuksen rouheuden ja modernin, talotekniikaltaan ensiluokkaisen toimistoympäristön. Kaikki tilat ovat muokattavissa käyttäjänsä ilmettä ja tarpeita vastaaviksi. Hattutehdas, eli Vil...

Tilatyyppi

Toimistotilaa	322 m ²
Yhteensä	322 m ²



Tilan tarjoaja

Cushman&Wakefield

p. +358108368400
info.fi@cushwake.com

Toimitilaa Vilhonvuorenkatu 11, 00500 Helsinki

Yleiskuvaus

Vapaaana valoisa 9. kerroksen toimistotila, josta on näkymät kattojen ylle. Tilat henkivät vanhanajan rouheaa tunnelmaa. Sörnäisten Hattutehdas tarjoaa runsaasti mahdollisuuksia niille, jotka tahtovat yhdistää historiallisen tehdasrakennuksen rouheuden ja modernin, talotekniikaltaan ensiluokkaisen toimistoympäristön. Kaikki tilat ovat muokattavissa käyttäjänsä ilmettä ja tarpeita vastaaviksi. Hattutehdas, eli Vilhonvuorenkatu 11 sijaitsee näkyvällä paikalla Sörnäisten Rantatien ja Vilhonvuorenkadun kulmassa, n. 3 km pohjoiseen Helsingin keskustasta. Toimisto- ja teollisuuskiinteistöön kuuluu kolme rakennusta, joiden vuokrattava pinta-ala on yhteensä 24 100 neliötä. Kiinteistössä on lounasravintola, kokous- ja neuvottelutiloja sekä runsaasti autopaikkoja kiinteistön pihalla ja paikoitushallissa. Koneellinen ilmanvaihto ja jäähdytys. Punatiilinen 6-kerroksinen rakennus valmistui 1938 Osakeyhtiö Silfverberg & Wecksellin Yhdistetyt Hattutehtaat tehdasrakennukseksi. Rakennusta laajennettiin 1951 10-kerroksisella siipirakennuksella. Vuonna 1989 rakennusta laajennettiin Sörnäisten Rantatien varrella olevalla siivellä. Hattutehdas lopetti toimintansa v.1970. Kiinteistössä toimii nykyisin useita kymmeniä yrityksiä.

Kulkuyhteydet

Vilhonvuorenkatu 11 on saavutettavuudeltaan erinomainen, esim. matkaa Sörnäisten metroasemalle on vain 200m. Noin 200 metrin etäisyydellä ovat myös pysäkit viidelle raitiolinjalle, 33 HKL:n linjalle, 32 seutuliikenteen linjalle sekä Lentoaseman linjan nro 615 pysäkki. Hattutehtaalle johtaa hyvät pyörätiet kaikista ilmansuunnista.

Toimitilaa Vilhonvuorenkatu 11, 00500 Helsinki

