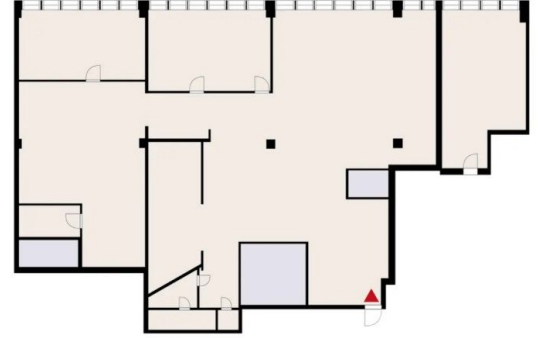


## Toimitilaa Kutomotie 6, 00380 Helsinki



### Vuokrataan

Pitäjänmäen työpaikka-alueella, Kutomotie 6:ssa, vuokrattavissa toimistoksi ja kevyeen varastointiin sopiva tila. Kohde tarjoaa muuntojoustavat ja kustannustehokkaat toimitilat läheltä juna-asemaa ja tulevaa Raide-Jokeria. Vuokraa toimitilat historiallisesti arvokkaasta kohteesta Kutomotieltä, lähijunien ja Raide-Jokerin reittien varrelta. Kun haaveilet kustannustehokkaista ja muokattavista toimitiloista...

### Tilatyypit

Toimistotilaa	399 m <sup>2</sup>
Yhteensä	399 m <sup>2</sup>



### Tilan tarjoaja

**Cushman&Wakefield**

p. +358108368400  
info.fi@cushwake.com

**Toimitilaa Kutomotie 6, 00380 Helsinki**

---

**Yleiskuvaus**

---

Pitäjänmäen työpaikka-alueella, Kutomotie 6:ssa, vuokrattavissa toimistoksi ja kevyeen varastointiin sopiva tila. Kohde tarjoaa muuntojoustavat ja kustannustehokkaat toimitilat läheltä juna-asemaa ja tulevaa Raide-Jokeria. Vuokraa toimitilat historiallisesti arvokkaasta kohteesta Kutomotieltä, lähijunien ja Raide-Jokerin reittien varrelta. Kun haaveilet kustannustehokkaista ja muokattavista toimitiloista hyvällä sijainnilla, on Kutomotie 6 vastaus toiveisiisi! Tämä kahden talon kokonaisuus sijaitsee Pitäjänmäen suosituksessa yrityskeskityksessä. Kadun varrella sijaitsevan toimistotiloja tarjoavan A-talon historia ulottuu aina vuoteen 1946 saakka. Sisäpihan B-talossa on toimistojen lisäksi avaria ja monikäyttöisiä tuotanto- ja varstotiloja. A-talon ylimmässä kerroksessa sijaitsee myös suomalaisintialainen lounasravintola Sitrus, joka on saavuttanut suuren suosion Pitäjänmäen alueella. Viihtyvyyden puolesta puhuvat myös kiinteistöjen jäähdytykset ja säädettävät ilmastointikoneet. Molemmissa taloissa on lastauslaiturit, ja talon käyttäjät voivat vuokrata varstotiloja kellarikerroksesta. Arkipäivien kulkua sujuvoittavat lähialueen palvelut: kävelymatkan päästä löydät ravintoloita, liikuntapalveluita ja päivittäistavara-kauppoja.

**Kulkuyhteydet**

---

Kiinteistölle on hyvät liikenneyhteydet julkisilla. Useita busseja pysähtyy kiinteistön lähellä. Valimon seisakkeelle vain muutama sata metriä. Myös hyvät liikenneyhteydet autolla. Kehä I:lle ja Porintielle vain muutaman minuutin ajomatka.

Toimitilaa Kutomotie 6, 00380 Helsinki

