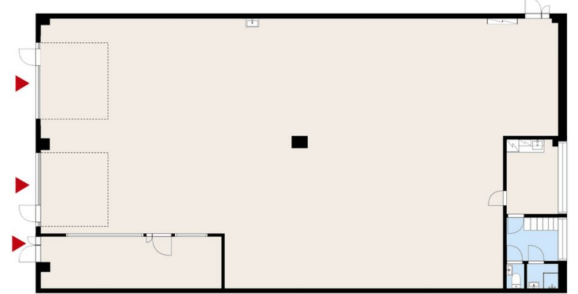
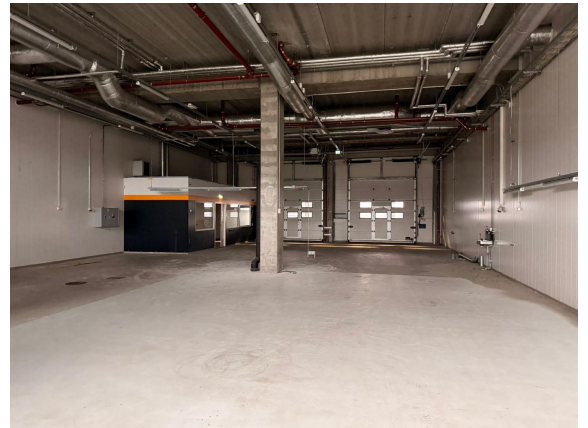


## Toimitilaa Sillankorva 15, 02300 Espoo



### Vuokrataan

Vuokrattavissa siisti katutaso liiketila Motor Center Espoonlahdessa. Tilassa on avaraa työtilaa, erillinen toimistohuone sekä taukotilat. Tilaan on sisäänkäynti myös nosto-ovien kautta. Kohde sijaitsee näkyvällä paikalla Länsiväylän varrella. Liiketilojen vuokraus ja tiedustelut: C&W Retail Services, puh. 0108368400, retail.fi@cushwake.com. Autopalveluihin keskittynyt kiinteistö näkyvällä paikalla Espoossa, Länsiväylä...



### Tilatyyppi

Liiketilaa	331 m <sup>2</sup>
Yhteensä	331 m <sup>2</sup>



### Tilan tarjoaja

**Cushman&Wakefield**

p. +358108368400  
retail.fi@cushwake.com

**Toimitilaa Sillankorva 15, 02300 Espoo**

---

**Yleiskuvaus**

---

Vuokrattavissa siisti katutason liiketila Motor Center Espoonlahdessa. Tilassa on avaraa työtilaa, erillinen toimistohuone sekä taukotilat. Tilaan on sisäänkäynti myös nosto-ovien kautta. Kohde sijaitsee näkyvällä paikalla Länsiväylän varrella. Liiketilojen vuokraus ja tiedustelut: C&W Retail Services, puh. 0108368400, retail.fi@cushwake.com. Autopalveluihin keskittynyt kiinteistö näkyvällä paikalla Espoossa, Länsiväylän varressa. Espoonlahti sai oman MotorCenterinsä. MotorCenter Espoonlahti on rakennettu erittäin näkyvälle paikalle Espoonlahden solmukohtaan, Länsiväylän ja Soukanväylän risteymään, kauppakeskittymään, johon sijoittuu kattava tarjonta myös muita erikoisliikkeitä ja palveluita. Kohteessa yhdistyy sijainti, saavutettavuus, näkyvyys ja hyvät julkisen liikenteen yhteydet. MotorCenterit ovat autoilijan palvelukeskuksia, joissa asiakkaat saavat kattavat palvelut katsastuksesta korjauksiin ja renkaiden vaihtoon. Kukin yritys keskittyy omaan ydinosaamiseensa ja yritysten välinen työnjako on tarkoin harkittu.

**Kulkuyhteydet**

---

MotorCenter sijoittuu keskeiselle paikalle Espoonlahden solmukohtaan: Länsiväylän ja Soukanväylän risteymään. Espoon Martinsiltaan on hyvät kulkuyhteydet bussilla. Etäisyys bussipysäkille 220 m. Etäisyys metroasemalle 5,3 km. Espoon kaupunkikeskukseen Tapiolaan on vain 15 minuutin matka.

Toimitilaa Sillankorva 15, 02300 Espoo

