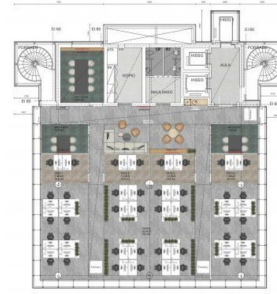


Toimitilaa Strömbergintie 1, 00380 Helsinki



Vuokrataan

Pitäjänmäen toimistoalueen sydämessä on tarjolla modernia ja valoisa avotilaa 724 m² kahdessa kerroksessa. Tilaan mahtuu jopa 60 työpistettä ja vapaana on mm. kerrokset 6-7. Etenkin ylemmistä kerroksista on upeat panoraamanäköalat Helsingin ylle. Pitäjänmäen yritysalueen sydämessä on tarjolla modernia ja valoisa toimistotilaa. Pitsku Tower on Helsingin seitsemänneksi korkein rakennus, 70 metriä ja 17 kerrosta - terv...

Tilatyyppi

Toimistotilaa	724 m ²
Yhteensä	724 m ²

Tilan tarjoaja

Cushman&Wakefield

p. +358108368400
info.fi@cushwake.com

Toimitilaa Strömbergintie 1, 00380 Helsinki**Yleiskuvaus**

Pitäjänmäen toimistoalueen sydämessä on tarjolla modernia ja valoisaa avotilaa 724 m² kahdessa kerroksessa. Tilaan mahtuu jopa 60 työpistettä ja vapaana on mm. kerrokset 6-7. Etenkin ylemmistä kerroksista on upeat panoraamanäköalat Helsingin ylle.

Pitäjänmäen yritysalueen sydämessä on tarjolla modernia ja valoisaa toimistotilaa. Pitsku Tower on Helsingin seitsemänneksi korkein rakennus, 70 metriä ja 17 kerrosta - tervetuloa näköalatoimistoon, jossa mieli lepää valloittavia näkymiä katsellessa. Kiinteistöstä löytyy joustavasti erikokoisia tiloja niin isolle kuin pienelle yritykselle: olipa tilatarpeesi yli 1000 m² tai yksittäinen huone toimistohotellista, Pitsku Tower tarjoaa vaihtoehtoja. Pitsku Toweriin on helppo tulla niin julkisilla kuin omalla autolla. Raide-Jokerin lähin pysäkki on n. 5 minuutin kävelymatkan päässä ja Pitäjänmäen juna-asemallekin on vain 10 minuutin kävelymatka. Lisäksi kohde on saavutettavissa usealla bussilla. Helsingin keskustaan matka kestää julkisilla alle puoli tuntia. Mikäli kuljet autolla, Pitsku Toweriin pääsee helposti esimerkiksi Kehä I:stä sekä Vihdintietä pitkin. Pysäköintipaikkoja on pihalla sekä hallissa. Pitsku Towerissa on vuokralaisten käytössä aulapalvelu. Aulatilat on remontoitu muutama vuosi sitten ja ne tarjoavat edustavan käyntikortin yrityksellesi. Lisäksi kiinteistössä on vuokrattavia neuvottelutiloja laadukkailla etäyhteyksillä, sekä iso saunatila ylimmässä 17. kerroksessa. Työmatkapyöräilijöille löytyy pyöräparkki sekä sosiaalitilat.

Kulkuyhteydet

Kiinteistölle on erinomaiset liikenneyhteydet julkisilla. Pitäjänmäen juna-asema kävelyetäisyydellä. Useita busseja pysähtyy kiinteistön lähellä. Myös hyvät liikenneyhteydet autolla. Autopaikat kiinteistön pihalla ja parkkihallissa.

Rakennusvuosi

2001

Toimitilaa Strömbergintie 1, 00380 Helsinki

