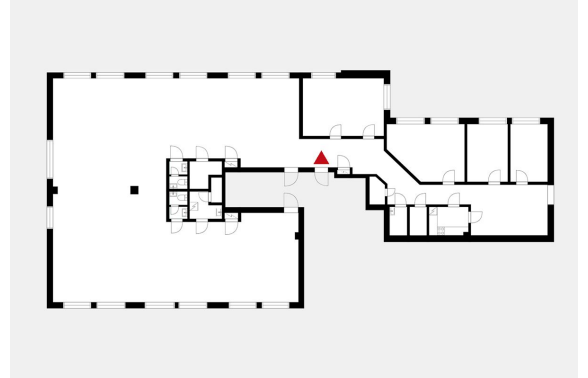


## Toimitilaa Malmin kauppatie 8, 00700 Helsinki



### Vuokrataan

Vuokrattavana valoisa esteetön toimistotila kiinteistön 2. kerroksessa. Malmille on erinomaiset kulkuyhteydet niin julkisilla liikennevälineillä kuin omalla autollakin. Lähietäisyydeltä löytyy Malmin kattavat palvelut. Valoisaa ja monikäyttöistä toimitilaa Helsingin Malmilla, juna-aseman ja bussipysäkkien läheisyydessä. Malmin kauppatie 8 on vuonna 1987 rakennettu nelikerroksinen kiinteistö, jossa nykyaikaiset t...

### Tilatyypit

Toimistotilaa	402 m <sup>2</sup>
Yhteensä	402 m <sup>2</sup>



### Tilan tarjoaja

**Cushman&Wakefield**

p. +358108368400  
info.fi@cushwake.com

**Toimitilaa Malmin kauppatie 8, 00700 Helsinki**

---

**Yleiskuvaus**

---

Vuokrattavana valoisa esteetön toimistotila kiinteistön 2. kerroksessa. Malmille on erinomaiset kulkuyhteydet niin julkisilla liikennevälineillä kuin omalla autollakin. Lähietäisyydeltä löytyy Malmin kattavat palvelut. Valoisaa ja monikäyttöistä toimitilaa Helsingin Malmilla, juna-aseman ja bussipysäkkien läheisyydessä. Malmin kauppatie 8 on vuonna 1987 rakennettu nelikerroksinen kiinteistö, jossa nykyaikaiset toimistotilat, jäähdytys, runsaasti neuvottelutilaa, kuntosali ja saunaosasto. Kiinteistön kuntosali saunatiloineen on veloituksetta vuokralaisten käytettävissä. Piha-alueella on 63 autopaikkaa ja 6 vierasautopaikkaa.

**Kulkuyhteydet**

---

Kiinteistö sijaitsee sujuvien liikenneyhteyksien päässä Malmin keskustassa. Juna-asema, linja-autopysäkit ja taksiasema ovat aivan vieressä. Paikallisjunien vuoroväli on ruuhka-aikaan 4 min. ja matka Helsingin keskustaan taittuu 12 minuutissa. Bussilinjoja kulkee Helsingin keskustan lisäksi mm. Helsinki-Vantaan lentoasemalle, Vuosaaren satamaan, Itäkeskukseen ja Westendinasemalle Espooseen. Autolla yhteydet sujuvat kitkatta Kehä I:lle ja III:lle sekä Lahden moottoritille ja Tuusulantielle. Kiinteistön pihalla on autopaikkoja vieraspaikat mukaanlukien 69.

**Rakennusvuosi**

---

1987

Toimitilaa Malmin kauppatie 8, 00700 Helsinki

