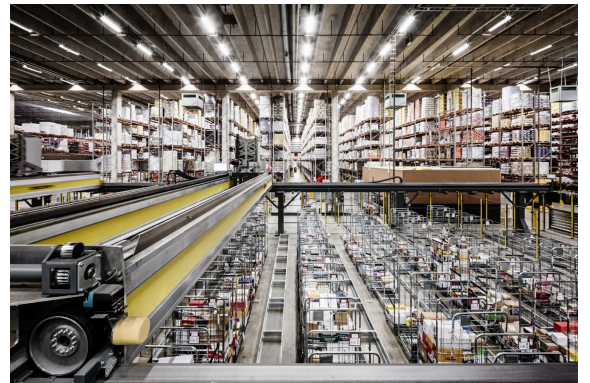


## Toimitilaa Tervahaudankatu 7, 04200 Kerava



### Vuokrataan

Vuokrataan logistiikkakeskuksesta valmiiksi hyllytettyä varastotilaa yhteensä 15 488 m<sup>2</sup>, josta 1 488 m<sup>2</sup> sijaitsee varastoparvella. Kysy tarkempia tietoja kohteesta ja sen vapautumisesta. Varastotilojen korkeus on 11 m, tiloissa on sprinklerijärjestelmä, lattiakantavuus 5 000 kg/m<sup>2</sup>, runsaasti lastaustaskuja ja kuormaussilloja sekä automaattiset nosto-ovet. Tila on mahdollista vuokrata valmiiksi hyllytettynä. T...

### Tilatyyppi

Varastotilaa	15488 m <sup>2</sup>
Yhteensä	15488 m <sup>2</sup>



### Tilan tarjoaja

#### Cushman&Wakefield

p. +358108368400  
info.fi@cushwake.com

**Toimitilaa Tervahaudankatu 7, 04200 Kerava**

---

**Yleiskuvaus**

---

Vuokrataan logistiikkakeskuksesta valmiiksi hyllytettyä varastotilaa yhteensä 15 488 m<sup>2</sup>, josta 1 488 m<sup>2</sup> sijaitsee varastoparvella. Kysy tarkempia tietoja kohteesta ja sen vapautumisesta. Varastotilojen korkeus on 11 m, tiloissa on sprinklerijärjestelmä, lattiakantavuus 5 000 kg/m<sup>2</sup>, runsaasti lastaustaskuja ja kuormaussilloja sekä automaattiset nosto-ovet. Tila on mahdollista vuokrata valmiiksi hyllytettynä. Tilavalla piha-alueella on runsaasti tilaa suurillekin kuljetusautoille ja trailereille. Tervahaudankatu 7 on Keravalla sijaitseva 68 000 m<sup>2</sup>:n kokoinen logistiikkakeskus, joka tarjoaa erinomaiset puitteet tehokkaaseen varastointiin ja logistiikkaan. Kiinteistössä on huomioitu nykyaikaisen varastoinnin vaatimukset kattavasti: käytössä ovat tavaran vastaanotto- ja lähettämötilat, lämmin sekä lämpötilahallittu varastotila, varastojen vapaa korkeus on 7-12 metriä ja tiloissa on LED-valaistus. Kohteessa on yhteensä 60 lastaustaskua ja kuormaussiltaa, automaattiset nosto-ovet sekä keskitetty rakennusautomaatio, joka tukee energiatehokasta ja sujuvaa toimintaa. Tilava ja aidattu piha-alue tarjoaa runsaasti tilaa myös raskaalle kalustolle. Kiinteistöä on laajennettu useaan otteeseen, viimeksi vuonna 2010, mikä takaa sen ajanmukaisuuden.

**Kulkuyhteydet**

---

Kiinteistön sijainti Keravalla on logistisesti erinomainen junaradan ja Lahden moottoritien (E75) välittömässä läheisyydessä. Yhteys niin Helsingin keskustaan (31 km), lentoasemalle (20 km) kuin Vuosaaren satamaankin (23 km) on sujuva. Kiinteistölle on oma junaraideyhteys.

Toimitilaa Tervahaudankatu 7, 04200 Kerava

---

