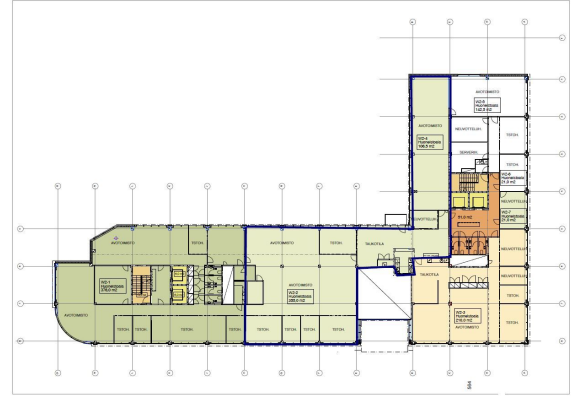


Toimitilaa Itämerenkatu 1, 00180 Helsinki



Vuokrataan

Vuokrattavana 1.7.2028 vapautuva 800 m² toimistotila 6. kerroksessa. Sisävalokuvat ovat esimerkkejä kiinteistön tiloista. Vilkkaassa, urbaanissa Ruoholahdessa, Länsisataman läheisyydessä sijaitseva toimistotila Westport on Helsingin läntinen portti maailmalle. Westportiin on helppo saapua julkisilla kulkuneuvoilla, autolla tai Baanaa pitkin pyörällä. Modernin Westportin tilat ovat tyylikkäät ja tämän päivän vaatimuk...



Tilatyyppi

Toimistotilaa	800 m ²
Yhteensä	800 m ²

Tilan tarjoaja

Cushman&Wakefield

p. +358108368400
info.fi@cushwake.com

Toimitilaa Itämerenkatu 1, 00180 Helsinki

Yleiskuvaus

Vuokrattavana 1.7.2028 vapautuva 800 m² toimistotila 6. kerroksessa. Sisävalokuvat ovat esimerkkejä kiinteistön tiloista. Vilkkaassa, urbaanissa Ruoholahdessa, Länsisataman läheisyydessä sijaitseva toimistotila Westport on Helsingin läntinen portti maailmalle. Westportiin on helppo saapua julkisilla kulkuneuvoilla, autolla tai Baanaa pitkin pyörällä. Modernin Westportin tilat ovat tyylikkääät ja tämän päivän vaatimuksia vastaavat. Tilojen yleisilme on kauttaaltaan valoisa ja raikas. Joustavat toimistotilat soveltuvat niin avo- kuin huonetoimistoksi toivomustesi mukaisesti. Talossa vuokralaisia palvelevat kaksi 12 hengen ja kuusi neljän hengen neuvottelutilaa. Lisäksi käytettävissä on uusi 20 hengen studio, joka taipuu vaikkapa hybriditapahtumien kisakatsomoksi tai kokoustilaksi. Westportista löytyy myös nykyaikainen kuntosali sekä viihtyisät ja avarat sauna- ja kokoustilat. Katutasossa ravintola Gresa tarjoilee edullista, laadukasta lounasta. Gresa hoitaa myös kokoustarjoilut Westportin toimistoihin ja kokoustiloihin.

Kulkuyhteydet

Hyvät liikenneyhteydet Länsiväylää pitkin henkilöautolla. Raitiovaunu 8 pysäkki kiinteistön edessä. Ruoholahden metroasema ja raitiovaunujen 6 ja 9 pysäkit pienen kävelymatkan päässä. Espoon ja Lauttasaaren bussien pysäkit 5 min. kävelyetäisyydellä. Pysäköinti kiinteistön autohallissa tai Ruohoparkissa.

Rakennusvuosi

1998

Toimitilaa Itämerenkatu 1, 00180 Helsinki

