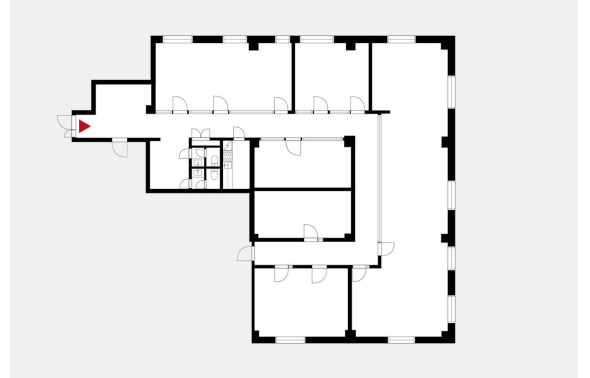


Toimitilaa Ahventie 4, 02170 Espoo



Vuokrataan

Vuokrataan valoisa toimitila Ahti Business Parkin neljännessä kerroksessa. Vuokralaisten käytössä on kattava tarjonta erilaisia palveluita kuten aulapalvelu, neuvottelutiloja ja viihtyisä lounasravintola. Ahti sijaitsee loistavalla näköalapaikalla Espoon Haukilahdessa, Länsiväylän varrella. Tervetuloa tutustumaan! Ahti Business Park. Länsiväylälle näkyvä toimistokiinteistö, joka on ollut Haukilahden maamerkki vuodesta 1...

Tilatyypit

Toimistotilaa	289 m ²
Yhteensä	289 m ²



Tilan tarjoaja

Cushman&Wakefield

p. +358108368400
info.fi@cushwake.com

Toimitilaa Ahventie 4, 02170 Espoo

Yleiskuvaus

Vuokrataan valoisa toimitila Ahti Business Parkin neljännessä kerroksessa. Vuokralaisten käytössä on kattava tarjonta erilaisia palveluita kuten aulapalvelu, neuvottelutiloja ja viihtyisä lounasravintola. Ahti sijaitsee loistavalla näköalapaikalla Espoon Haukilahdessa, Länsiväylän varrella. Tervetuloa tutustumaan! Ahti Business Park. Länsiväylälle näkyvä toimistokiinteistö, joka on ollut Haukilahden maamerkki vuodesta 1978 alkaen. Talossa on lounasravintola sekä runsaasti vuokrattavia autopaikkoja kahdessa tasossa. Hyvät yhteydet. Remontoidut tilat, joissa saatavissa peruspalvelut (tietoliikenne-, siivous- ja aulapalvelut). Tilat on helposti jaettavissa ja yhdistettävissä kevyiden väliseinien ansiosta. Kohteessa myös vuokrattavia neuvottelutiloja sekä viihtyisä saunatila (max. 15 hengelle) kiinteistön 7. kerroksessa. Pysäköintipaikkoja parkkihallissa ja ulkokannella.

Kulkuyhteydet

Helsingin keskustaan 10 km. Hki-Vantaan lentokentälle 29 km.

Rakennusvuosi

1978

Toimitilaa Ahventie 4, 02170 Espoo

