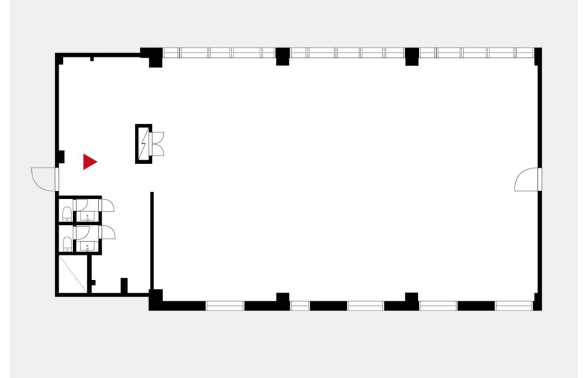


Toimitilaa Ahventie 4, 02170 Espoo



Vuokrataan

Ahti Business Parkissa vuokrattavana valoisa kolmannen kerroksen toimitila. Kiinteistössä on kattavat palvelukokonaisuudet vuokralaisille. Ahdin valttikortti on hyvä sijainti Länsiväylän varrella, vain 15 minuutin päässä Helsingistä. Ota yhteyttä, niin keskustellaan, miten tilakokonaisuus voidaan muokata juuri sinun yrityksesi toiveiden ja tarpeiden mukaiseksi! Ahti Business Park. Länsiväylälle näkyvä toimistokiinteistö...

Tilatyyppi

Toimistotilaa	251 m ²
Yhteensä	251 m ²



Tilan tarjoaja

Cushman&Wakefield

p. +358108368400
info.fi@cushwake.com

Toimitilaa Ahventie 4, 02170 Espoo

Yleiskuvaus

Ahti Business Parkissa vuokrattavana valoisa kolmannen kerroksen toimitila. Kiinteistössä on kattavat palvelukokonaisuudet vuokralaisille. Ahdin valttikortti on hyvä sijainti Länsiväylän varrella, vain 15 minuutin päässä Helsingistä. Ota yhteyttä, niin keskustellaan, miten tilakokonaisuus voidaan muokata juuri sinun yrityksesi toiveiden ja tarpeiden mukaiseksi! Ahti Business Park. Länsiväylälle näkyvä toimistokiinteistö, joka on ollut Haukilahden maamerkki vuodesta 1978 alkaen. Talossa on lounasravintola sekä runsaasti vuokrattavia autopaikkoja kahdessa tasossa. Hyvät yhteydet. Remontoidut tilat, joissa saatavissa peruspalvelut (tietoliikenne-, siivous- ja aulapalvelut). Tilat on helposti jaettavissa ja yhdistettävissä kevyiden väliseinien ansiosta. Kohteessa myös vuokrattavia neuvottelutiloja sekä viihtyisä saunatila (max. 15 hengelle) kiinteistön 7. kerroksessa. Pysäköintipaikkoja parkkihallissa ja ulkokannella.

Kulkuyhteydet

Helsingin keskustaan 10 km. Hki-Vantaan lentokentälle 29 km.

Rakennusvuosi

1978

Toimitilaa Ahventie 4, 02170 Espoo

