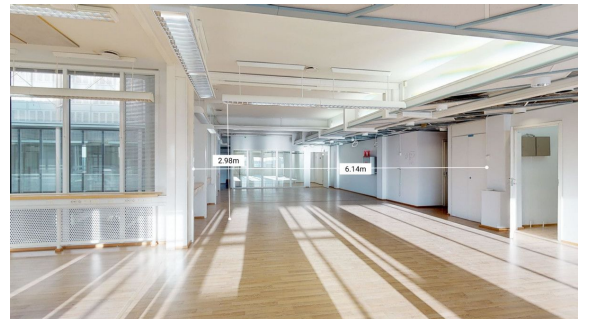
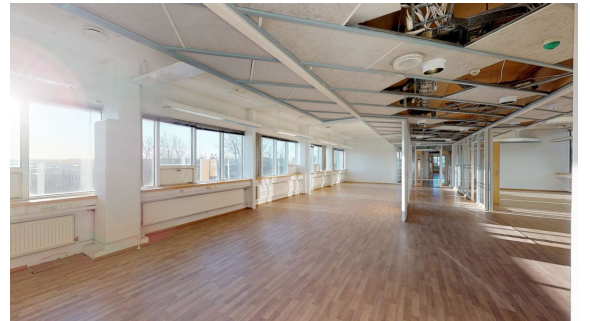
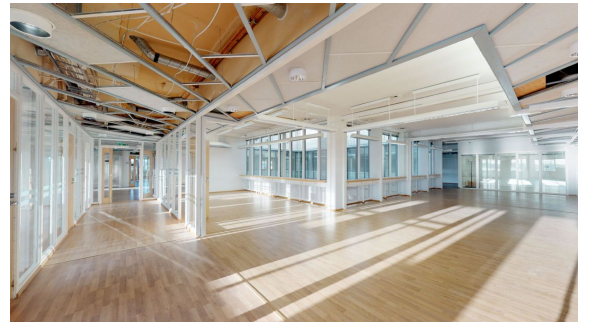


## Toimitilaa Ruosilantie 18, 00390 Helsinki



### Vuokrataan

Avaraa toimistotilaa kiinteistön kolmannessa kerroksessa. Kiinteistöllä palveluita mm. lounasravintola ja Vihdintien ympäristössä useita lounaspaikkoja sekä palveluita. Tiloihin pääsee portaita pitkin tai hissillä. Kiinteistön pihalla asiakaspaikkoja yrityksen vierailijoita varten. Konalassa hyvien kulkuyhteyksien päässä Vihdintien varrella sijaitseva teollisuuskiinteistö. Tämä kolmikerroksinen rakennus on val...

### Tilatyyppi

Toimistotilaa	386 m <sup>2</sup>
Yhteensä	386 m <sup>2</sup>

### Tilan tarjoaja

**Cushman&Wakefield**

p. +358108368400  
info.fi@cushwake.com

**Toimitilaa Ruosilantie 18, 00390 Helsinki**

---

**Yleiskuvaus**

---

Avaraa toimistotilaa kiinteistön kolmannessa kerroksessa. Kiinteistöllä palveluita mm. lounasravintola ja Vihdintien ympäristössä useita lounaspaikkoja sekä palveluita. Tiloihin pääsee portaita pitkin tai hissillä. Kiinteistön pihalla asiakaspaikkoja yrityksen vierailijoita varten. Konalassa hyvien kulkuyhteyksien päässä Vihdintien varrella sijaitseva teollisuuskiinteistö. Tämä kolmikerroksinen rakennus on valmistunut vuonna 1973 ja peruskorjattu vuonna 2001. Kiinteistössä on tuotantotiloja, korkeaa ja matalaa varastotilaa sekä toimistotilaa. Varastoa palvelee lastauslaituri ja -sillat. Kiinteistössä toimii oma lounasravintola. Mahdollisuus vuokrata saunatiloja. Kiinteistön pihalla on runsaasti pysäköintipaikkoja, joista osa on lämpötalpalisia. Isolla piha-alueella on helppo liikennöidä raskaalla kalustolla. Kiinteistön lähistöllä sijaitsee Kauppakeskus Ristikko kattavine palveluineen sekä lounasravintoloineen.

**Kulkuyhteydet**

---

Kiinteistö sijaitsee Vihdintien varrella läheisyydessä ja kehä I:n helposti saavutettavissa. Konalaan hyvät bussiyhteydet ja Malminkartanon juna-asema sijaitsee 1,3 km päässä.

**Rakennusvuosi**

---

1973

**Toimitilaa Ruosilantie 18, 00390 Helsinki**

