

Toimitilaa Kaisaniemenkatu 6, 00100 Helsinki

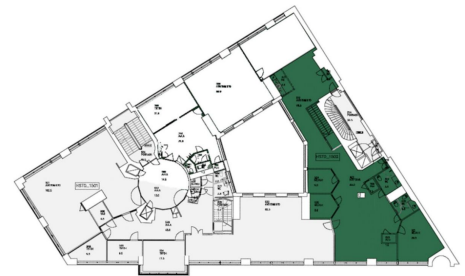


Vuokrataan

Vuokrattavissa monipuolinen toimistotila suositulla sijainnilla Kaisaniemessä. Tilassa on sekä avotilaa että erikokoisia työ- ja neuvotteluhuoneita. Tilassa on wc-tilat. Sisäänkäynti Kaisaniemenkatu 6 B. Ei esteetön sisäänkäynti. Oiva Kallion suunnittelema ja vuonna 1930 valmistunut rakennus Kluuvissa Kaisaniemenkadun ja Vuorimiehenkadun kulmauksessa. Rakennus on näkyvällä paikalla Hakaniemeen johtavan tien varr...

Tilatyyppi

Toimistotilaa	188 m ²
Yhteensä	188 m ²



Tilan tarjoaja

Cushman&Wakefield

p. +358108368400
info.fi@cushwake.com

Toimitilaa Kaisaniemenkatu 6, 00100 Helsinki

Yleiskuvaus

Vuokrattavissa monipuolinen toimistotila suositulla sijainnilla Kaisaniemessä. Tilassa on sekä avotilaa että erikokoisia työ- ja neuvotteluhuoneita. Tilassa on wc-tilat. Sisäänkäynti Kaisaniemenkatu 6 B. Ei esteetön sisäänkäynti. Oiva Kallion suunnittelema ja vuonna 1930 valmistunut rakennus Kluuvissa Kaisaniemenkadun ja Vuorimiehenkadun kulmauksessa. Rakennus on näkyvällä paikalla Hakaniemeen johtavan tien varrella erinomaisten julkisten liikenneyhteysien varrella.

Kulkuyhteydet

Kohde sijaitsee lähellä Kaisaniemen metroasemaa (100 m). Rautatietorille ja Elielin aukiolle on lyhyt kävelymatka. Raitiovaunut sekä bussit liikennöivät Kaisaniemenkatua pitkin.

Rakennusvuosi

1930

Toimitilaa Kaisaniemenkatu 6, 00100 Helsinki



