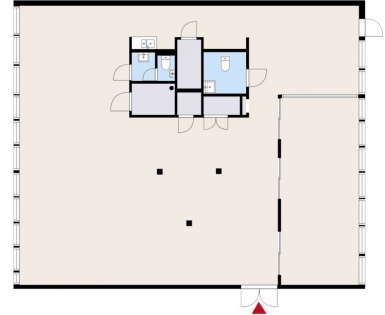


Toimitilaa The Front, Karvaamokuja 2 A, 00380 Helsinki



Vuokrataan

Tämä 256 m² läpitalon toimistotila tarjoaa upeat näkymät niin Pitäjänmäen urbaaniin ympäristöön kuin Vihdintien toisella puolella sijaitsevaan vihreään Riistavuoren puistoon. Laajat ikkunapinnat tuovat runsaasti luonnonvaloa ja luovat inspiroivan työympäristön. Tila on täysin muunneltavissa yrityksesi tarpeiden mukaan. The Front edustaa Pitäjänmäen moderneinta toimitilakeskittymää, jossa laadukkaat talon sisäiset palvelut...

Tilatyyppi

Toimistotilaa	256 m ²
Yhteensä	256 m ²



Tilan tarjoaja

Cushman&Wakefield

p. +358108368400
info.fi@cushwake.com

Toimitilaa The Front, Karvaamokuja 2 A, 00380 Helsinki

Yleiskuvaus

Tämä 256 m² läpitalon toimistotila tarjoaa upeat näkymät niin Pitäjänmäen urbaaniin ympäristöön kuin Vihdintien toisella puolella sijaitsevaan vehreään Riistavuoren puistoon. Laajat ikkunapinnat tuovat runsaasti luonnonvaloa ja luovat inspiroivan työympäristön. Tila on täysin muunneltavissa yrityksesi tarpeiden mukaan. The Front edustaa Pitäjänmäen moderneinta toimitilakeskittymää, jossa laadukkaat talon sisäiset palvelut helpottavat arjen rullaamista. Kiinteistössä on tarjolla muun muassa vertaansa vailla oleva aulapalvelu, siivouspalvelut, lounasravintola sekä vapaasti varattavissa oleva neuvottelukeskus tarjoilutilauksineen ja paljon kaikkea muuta! Kiinteistö on vaivattomien kulkuyhteyksien päässä, ja talon alta löytyvästä pysäköintihallista löytyy sähköautojen latauspisteet sekä autonpesupalvelu autolla liikkuville työntekijöille. Kiinteistö sijaitsee Pitäjänmäen parhaimmalla paikalla, vain 3 min kävelymatkan päässä Haagan liikenneympyrästä. Lähimmälle bussipysäkille matkaa 2 min ja pikaratikkapysäkille 5 min. Huopalahden juna-asemalle kävelee reilussa 10 minuutissa!

Kulkuyhteydet

Kehäradan asemalle joko kävelen 400 m tai jokerilinjaa käyttäen (1 pysäkinväli). Helppo yhteys lentoasemalle.

Toimitilaa The Front, Karvaamokuja 2 A, 00380 Helsinki

