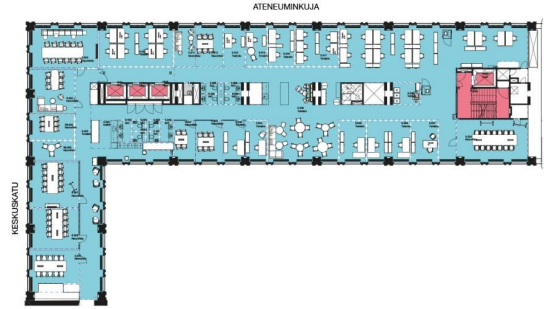


## Toimitilaa Keskuskatu 7, 00100 Helsinki



### Vuokrataan

Vuokrattavana 5. kerroksen muuntojoustava toimistotila keskeisellä sijainnilla osoitteessa Keskuskatu 7. Tämä 865 m<sup>2</sup> toimistotila tarjoaa tilat noin 40 hengelle. Tila sopii erinomaisesti yrityksille, jotka arvostavat tehokasta tilankäyttöä ja viihtyisää työympäristöä. Tilaa voidaan muokata ja räätälöidä helposti vastaamaan yrityksesi toiveita. Talossa on hyvä valikoima ravintoloita, ja ydinkeskustan kattava palvelutarj...

#### Tilatyyppi

Toimistotilaa	865 m <sup>2</sup>
Yhteensä	865 m <sup>2</sup>

#### Tilan tarjoaja

Cushman&Wakefield

p. +358108368400  
info.fi@cushwake.com

**Toimitilaa Keskuskatu 7, 00100 Helsinki****Yleiskuvaus**

Vuokrattavana 5. kerroksen muuntojoustava toimistotila keskeisellä sijainnilla osoitteessa Keskuskatu 7. Tämä 865 m<sup>2</sup> toimistotila tarjoaa tilat noin 40 hengelle. Tila sopii erinomaisesti yrityksille, jotka arvostavat tehokasta tilankäyttöä ja viihtyisää työympäristöä. Tilaa voidaan muokata ja räätälöidä helposti vastaamaan yrityksesi toiveita. Talossa on hyvä valikoima ravintoloita, ja ydinkeskustan kattava palvelutarjonta on aivan käden ulottuvilla. Kiinteistöllä on oma parkkihalli, minkä lisäksi Helsingin päärautatieasema ja Rautatien torin bussilaiturit ovat kirjaimellisesti kivenheiton päässä. WTC Plaza. Keskeinen sijainti kävelykadulla. Toimistotilojen peruskorjaus 2018-2019. Helsingin ydinkeskustan vilkkaimmalla jalankulkualueella sijaitseva kiinteistö on ihanteellinen niin toimistokuin liiketilanakin. Yhdeksänkerroksinen Keskuskatu 7 tarjoaa modernia, tehokasta ja muuntojoustavaa toimitilaa kaupungin keskeisimmällä sijainnilla: kiinteistö sijaitsee näkyvällä paikalla Ateneumin vieressä. Liiketilat sijaitsevat kahdessa ensimmäisessä kerroksessa ja toimistotilat kerroksissa 2-9. Suurempaan tilantarpeeseen Keskuskatu 7:n tilat ovat yhdistettävissä WTC Helsinkiin.

**Kulkuyhteydet**

Kiinteistö sijaitsee Helsingin ydinkeskustassa kävelymatkan päässä rautatieasemasta. Erinomaiset liikenneyhteydet julkisilla liikennevälineillä.

**Rakennusvuosi**

1969