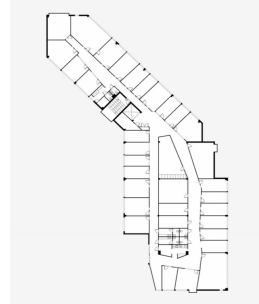


## Toimitilaa Maistraatinportti 4, 00240 Helsinki



### Vuokrataan

Hyväkuntoista 5. kerroksen läpitalon toimistotila. Tila huonetoimistoa sekä useita neuvotteluhuoneita. Toimitilat voidaan muokata asiakkaan tarpeen mukaan esimerkiksi avotilaksi. Toimitilaa keskeisellä sijainnilla Länsi-Pasilassa. Monipuolisten palveluiden sekä Messukeskuksen ja HelsinkiHallen tuntumassa. Keskeisen sijaintinsa ansiosta kohteeseen on helppo saapua sekä julkisilla kulkuvälineillä että autolla. He...



### Tilatyypit

Toimistotilaa	784 m <sup>2</sup>
Yhteensä	784 m <sup>2</sup>



### Tilan tarjoaja

**Cushman&Wakefield**

p. +358108368400  
info.fi@cushwake.com

**Toimitilaa Maistraatinportti 4, 00240 Helsinki**

---

**Yleiskuvaus**

---

Hyväkuntoista 5. kerroksen läpitalon toimistotila. Tila huonetoimistoa sekä useita neuvotteluhuoneita. Toimitilat voidaan muokata asiakkaan tarpeen mukaan esimerkiksi avotilaksi. Toimitilaa keskeisellä sijainnilla Länsi-Pasilassa. Monipuolisten palveluiden sekä Messukeskuksen ja HelsinkiHallin tuntumassa. Keskeisen sijaintinsa ansioista kohteeseen on helppo saapua sekä julkisilla kulkuvälineillä että autolla. Helsingin ydinkeskustaan pääsee minuuteissa ja lyhyen kävelymatkan päässä sijaitsevalta Pasilan rautatieasemalta pääsee vaivattomasti pidemmällekin. Raitiovaunupysäkki sijaitsee kiven heiton päässä. Kiinteistön vastapäisestä sijaitsevasta Länsi-Pasilan pysäköintihallista löytyy lämmintä parkkitilaa. Kiinteistön alakerrasta löytyy ravintola, lähikortteleissa sekä viereisessä Mall of Triplassa sijaitsee lukuisia ravintoloita ja lisäksi neuvottelutiloja ja majoituspalveluita. Kohteessa ei ole aulapalvelua. Valoisat avotoimistot, huonetoimistot sekä monitoimitilat ovat helposti muokattavissa yrityksesi tarpeisiin ja kulttuuriin sopiviksi sisustuksen sekä tilanjaon osalta. Kiinteistössä on koneellinen ilmanvaihto ja jäähdytetty tuloilma.

**Kulkuyhteydet**

---

Hyvät julkisen liikenteen yhteydet sekä kevyen liikenteen väylät. Kävelyetäisyydellä Pasilan juna-asemasta, Hartwall Areenasta, Messukeskuksesta sekä lukuisista majoituspalveluista. Talon edessä ratikkalinja 7:n pysäkki. Pysäköinti julkisessa parkkihallissa.

**Rakennusvuosi**

---

1986

Toimitilaa Maistraatinportti 4, 00240 Helsinki

---

