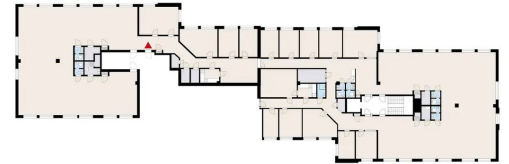


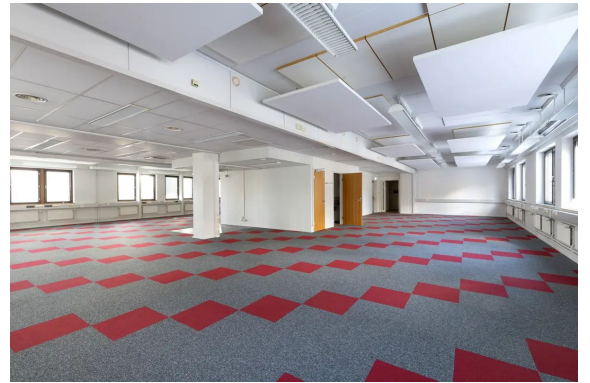
Toimitilaa Malmin kauppatie 8, 00700 Helsinki



Vuokrataan

Vuokrattavana siisti ja avara toisen kerroksen toimistotila. Malmille on erinomaiset kulkuyhteydet niin julkisilla liikennevälineillä kuin omalla autollakin. Lähietäisyydeltä löytyy Malmin kattavat palvelut.

Valoisaa ja monikäyttöistä toimitilaa Helsingin Malmilla, juna-aseman ja bussipysäkkien läheisyydessä. Malmin kauppatie 8 on vuonna 1987 rakennettu nelikerroksinen kiinteistö, jossa nykyaikaiset toimistotila...



Tilatyyppi

Toimistotilaa	953 m ²
Yhteensä	953 m ²

Tilan tarjoaja

Cushman&Wakefield

p. +358108368400
info.fi@cushwake.com

Toimitilaa Malmin kauppatie 8, 00700 Helsinki

Yleiskuvaus

Vuokrattavana siisti ja avara toisen kerroksen toimistotila. Malmille on erinomaiset kulkuyhteydet niin julkisilla liikennevälineillä kuin omalla autollakin. Lähietäisyydeltä löytyy Malmin kattavat palvelut.

Valoisaa ja monikäyttöistä toimitilaa Helsingin Malmilla, juna-aseman ja bussipysäkkien läheisyydessä. Malmin kauppatie 8 on vuonna 1987 rakennettu nelikerroksinen kiinteistö, jossa nykyaikaiset toimistotilat, jäähdytys, runsaasti neuvottelutilaa, kuntosali ja saunaosasto. Kiinteistön kuntosali saunatiloineen on veloituksetta vuokralaisten käytettävissä. Piha-alueella on 63 autopaikkaa ja 6 vierasautopaikkaa.

Kulkuyhteydet

Kiinteistö sijaitsee sujuvien liikenneyhteyksien päässä Malmin keskustassa. Juna-asema, linja-autopysäkit ja taksiasema ovat aivan vieressä. Paikallisjunien vuoroväli on ruuhka-aikaan 4 min. ja matka Helsingin keskustaan taittuu 12 minuutissa. Bussilinjoja kulkee Helsingin keskustan lisäksi mm. Helsinki-Vantaan lentoasemalle, Vuosaaren satamaan, Itäkeskukseen ja Westendinasemalle Espooseen. Autolla yhteydet sujuvat kitkatta Kehä I:lle ja III:lle sekä Lahden moottoritiele ja Tuusulantielle. Kiinteistön pihalla on autopaikkoja vieraspaikat mukaanlukien 69.

Rakennusvuosi

1987

Toimitilaa Malmin kauppatie 8, 00700 Helsinki

