

Toimitilaa Hämeentie 11, 00530 Helsinki

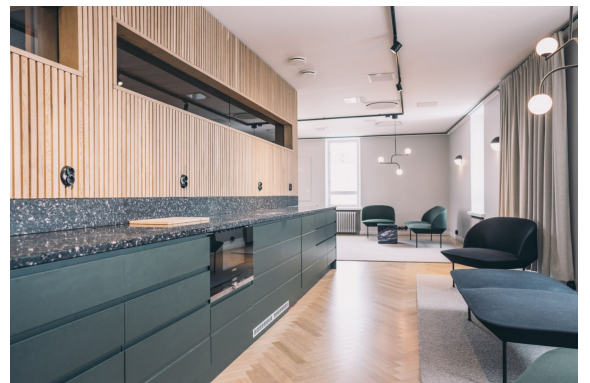


Vuokrataan

Vuokrattavana 4. kerroksen saneerattu toimistotila. Sisäkuvat showroom-tilasta. Hämeentie 11 on Osuusliike Elannon entisenä pääkonttorina tunnettu Helsingin itäisen kantakaupungin maamerkki. Rakennuksen on suunnitellut Väinö Vähäkallio ja se valmistui vuonna 1928 Elannon pääkonttoriksi. Design on 1920-luvulle tyypillistä pohjoismaista klassismia. Rakennus toimi Osuusliike Elannon pääkonttorina vuosina 1928-1995,...

Tilatyyppi

Toimistotilaa	303 m ²
Yhteensä	303 m ²



Tilan tarjoaja

Cushman&Wakefield

p. +358108368400
info.fi@cushwake.com

Toimitilaa Hämeentie 11, 00530 Helsinki

Yleiskuvaus

Vuokrattavana 4. kerroksen saneerattu toimistotila. Sisäkuvat showroom-tilasta. Hämeentie 11 on Osuusliike Elannon entisenä pääkonttorina tunnettu Helsingin itäisen kantakaupungin maamerkki. Rakennuksen on suunnitellut Väinö Vähäkallio ja se valmistui vuonna 1928 Elannon pääkonttoriksi. Design on 1920-luvulle tyyppillistä pohjoismaista klassismia. Rakennus toimi Osuusliike Elannon pääkonttorina vuosina 1928-1995, jolloin pääjohtaja Väinö Tanner oli vahvasti läsnä talon toiminnassa. Koko kiinteistö on saneerattu tyylikkäästi vuoden 2019 aikana. Saavutettavuudeltaan Hämeentie 11 hakee vertaistaan. Kiinteistö sijaitsee Sörnäisten sydämessä, Kalasataman kupeessa, Lahden ja Porvoon moottoritielelle johtavan valtaväylän varrella ja on toisesta päästään suorassa yhteydessä Itäväylälle johtavaan Sörnäisten rantatiehen. Hämeentie 11:een pääse kätevästi kaikilla kaupungin julkisen liikenteen välineillä - metrolla, busseilla ja raitiovaunuilla.

Kulkuyhteydet

Hämeentie 11:een pääse kätevästi kaikilla kaupungin julkisen liikenteen välineillä - metrolla, busseilla ja raitiovaunuilla. Bussilla keskustaan 5 min. Metropysäkille 500 m.

Toimitilaa Hämeentie 11, 00530 Helsinki

