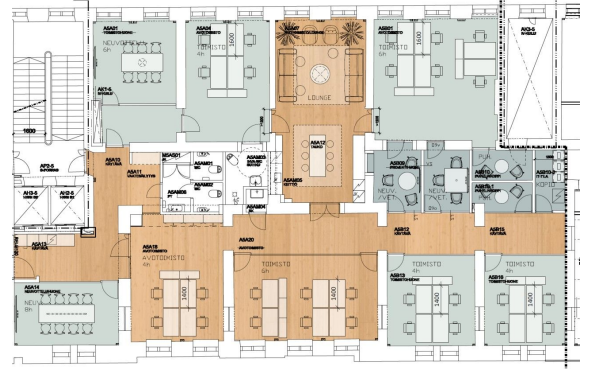


Toimitilaa Aleksanterinkatu 46, 00100 Helsinki



Vuokrataan

Vuokrattavana 3. kerroksen 320 m² toimistotila. Tämä näyttävä, korkea ja laadukkaasti remontoitu toimistohuoneisto sijaitsee Gaselli-korttelissa ja sen sisäänkäynti on osoitteesta Mikonkatu 4. Kiinteistö Oy Gaselli on ainutlaatuinen ja historiallisesti merkittävä kiinteistö, joka sijaitsee Helsingin ydinkeskustan arvostetuimmalla paikalla, Gaselli-korttelissa. Tämä vuonna 1892 valmistunut, arkkitehti K.A. ...



Tilatyyppi

Toimistotilaa	361 m ²
Yhteensä	361 m ²



Tilan tarjoaja

Cushman&Wakefield

p. +358108368400
info.fi@cushwake.com

Toimitilaa Aleksanterinkatu 46, 00100 Helsinki**Yleiskuvaus**

Vuokrattavana 3. kerroksen 320 m2 toimistotila. Tämä näyttävä, korkea ja laadukkaasti remontoitu toimistohuoneisto sijaitsee Gaselli-korttelissa ja sen sisäänkäynti on osoitteesta Mikonkatu 4. Kiinteistö Oy Gaselli on ainutlaatuinen ja historiallisesti merkittävä kiinteistö, joka sijaitsee Helsingin ydinkeskustan arvostetuimmalla paikalla, Gaselli-korttelissa. Tämä vuonna 1892 valmistunut, arkkitehti K.A. Wreden suunnittelema ja liikemies Julius Tallbergin rakennuttama rakennus huokuu klassista eleganssia ja kulttuurihistoriallista arvokkuutta. Gaselli on kokenut mittavat ja huolellisesti toteutetut perusparannustyöt, joissa on kunnioitettu rakennuksen alkuperäistä arkkitehtuuria ja historiallista identiteettiä. Lopputuloksena on syntynyt moderni ja korkeatasoinen toimistoympäristö, joka yhdistää saumattomasti perinteet ja nykyaikaiset toimitilaratkaisut. Tunnelmalliset ja edustavat toimitilat tarjoavat yrityksille inspiroivan ympäristön, jossa historia kohtaa tehokkuuden. Kiinteistön tilat ovat muuntojoustavia ja soveltuvat erinomaisesti niin pienille kuin suuremmillekin organisaatioille. Koneellinen ilmanvaihto ja jäähdytys takaavat miellyttävän sisäilman ympäri vuoden. Sijainti Aleksanterinkadun ja Mikonkadun kulmassa takaa erinomaisen näkyvyyden ja saavutettavuuden. Julkisen liikenteen yhteydet ovat vertaansa vailla - raitiovaunut, metro ja bussit ovat vain muutaman askeleen päässä. Autoilijoita palvelee lähin pysäköintihalli Kluuvissa, johon on sisäänajo sekä Kaisaniemen että Fabianinkadun kautta. Koy Gaselli on täydellinen valinta yritykselle, joka arvostaa historiallista arvokkuutta, keskeistä sijaintia ja korkealaatuisia toimitiloja. Tämä kiinteistö ei ole vain paikka työlle - se on osa Helsingin elävää historiaa ja tulevaisuutta.

Kulkuyhteydet

Kiinteistölle erinomaiset liikenneyhteydet julkisilla. Aleksanterinkatua pitkin kulkevat useat raitiovaunut. Rautatieasemalle, josta metro-, bussi- ja junayhteydet, on lyhyt kävelymatka. Metroyhteys myös Kaisaniemestä.

Rakennusvuosi

1892

Toimitilaa Aleksanterinkatu 46, 00100 Helsinki

