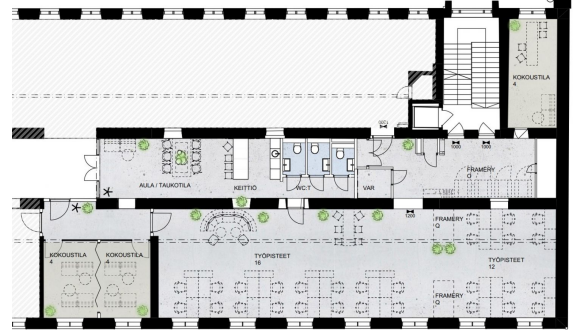


Toimitilaa Kansakoulukatu 3, 00100 Helsinki



Vuokrataan

Vuokrattavana 5. kerroksen 322 m² muuttovalmis toimistotila. Tila soveltuu erinomaisesti 15-30 hengen tiimille: avotoimistoa, neuvotteluhuoneita/pienhuoneita sekä keittiö-/taukotila. Tilassa on paljon luonnonvaloa ja hyvät muunneltavuusmahdollisuudet. Siisti ja nykyaikaisesti toteutettu työympäristö Helsingin ydinkeskustassa. Tila sijaitsee vuonna 1931 valmistuneessa arvokiinteistössä, jonka peruskorjaus...

Tilatyyppi

Toimistotilaa	322 m ²
Yhteensä	322 m ²

Tilan tarjoaja

Cushman&Wakefield

p. +358108368400
info.fi@cushwake.com

Toimitilaa Kansakoulukatu 3, 00100 Helsinki

Yleiskuvaus

Vuokrattavana 5. kerroksen 322 m² muuttovalmis toimistotila. Tila soveltuu erinomaisesti 15-30 hengen tiimille: avotoimistoa, neuvotteluhuoneita/pienhuoneita sekä keittiö-/taukotila. Tilassa on paljon luonnonvaloa ja hyvät muunneltavuusmahdollisuudet. Siisti ja nykyaikaisesti toteutettu työympäristö Helsingin ydinkeskustassa. Tila sijaitsee vuonna 1931 valmistuneessa arvokiinteistössä, jonka peruskorjaus ja talotekniikan uudistus valmistui vuonna 2022. Arvokiinteistö hyvällä sijainnilla keskustassa Kampintorin äärellä ja Kampin kauppakeskuksen läheisyydessä. Kiinteistö sijaitsee Fredrikinkadun ja Kansakoulukadun kulmassa. Kampin halutuimmissa kortteleissa sijaitseva kiinteistö on varma valinta, kun etsit edustavia toimitiloja ydinkeskustasta. Tämä toimisto- ja liikekiinteistö on yksi Helsingin keskustan vetovoimaisista kohteista. Seitsenkerroksisen punatiilisen talon tilat ovat tyylikkäitä ja valoisia. Erinomaiset julkiset yhteydet ja sujuva pysäköinti Forumin parkkihallissa, josta kuivin jaloin toimistolle. Kohteessa laaja kattaus käyttäjäpalveluita (aulapalvelu, neuvottelutilat, sosiaali- ja liikuntatilat, sekä vapun tienoilla myös laadukas ravintola). Lisäksi Kampin keskuksen lukuisat lounasmahdollisuudet ja monipuoliset palvelut vain kivenheiton päässä.

Kulkuyhteydet

Kiinteistölle erinomaiset liikenneyhteydet. Bussi- ja metroyhteydet Kampin keskuksesta. Raitivaunuyhteydet Urho Kekkosen kadulta ja Mannerheimintieltä.

Rakennusvuosi

1929

Toimitilaa Kansakoulukatu 3, 00100 Helsinki
