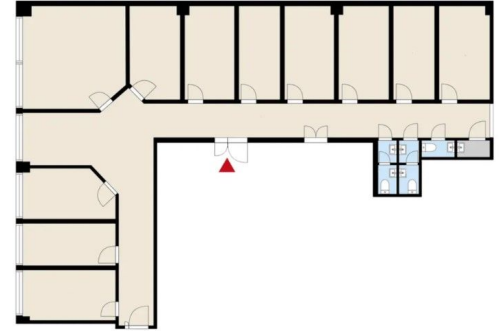


## Toimitilaa Valimotie 1, 00380 Helsinki

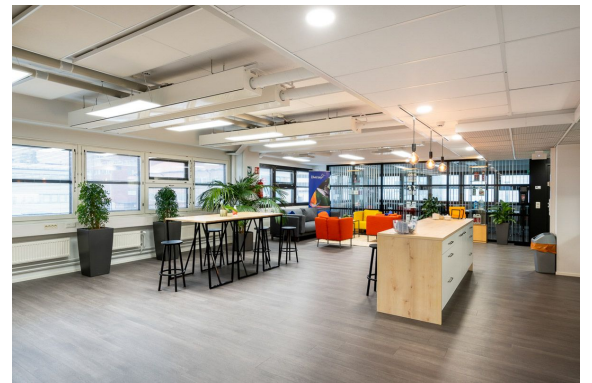


### Vuokrataan

Pitäjänmäen Valimotieltä vuokrattavana kolmannen kerroksen moderni ja tehokas toimistotila, joka koostuu pääosin erikokoisista työhuoneista. Tulevalla vuokralaisella on vielä mahdollisuus vaikuttaa lopulliseen tilaratkaisuun sekä pintamateriaaleihin. Vuonna 1976 valmistunut ja sittemmin modernisoitu Valimotie 1 on 7-kerroksinen toimistokiinteistö Pitäjänmäellä, näkyvällä paikalla, Pitäjänmäentien ja Valimotien kulmassa....

### Tilatyyppi

Toimistotilaa	268 m <sup>2</sup>
Yhteensä	268 m <sup>2</sup>



### Tilan tarjoaja

**Cushman&Wakefield**

p. +358108368400  
info.fi@cushwake.com

**Toimitilaa Valimotie 1, 00380 Helsinki****Yleiskuvaus**

Pitäjänmäen Valimotieltä vuokrattavana kolmannen kerroksen moderni ja tehokas toimistotila, joka koostuu pääosin erikokoisista työhuoneista. Tulevalla vuokralaisella on vielä mahdollisuus vaikuttaa lopulliseen tilaratkaisuun sekä pintamateriaaleihin. Vuonna 1976 valmistunut ja sittemmin modernisoitu Valimotie 1 on 7-kerroksinen toimistokiinteistö Pitäjänmäellä, näkyvällä paikalla, Pitäjänmäentien ja Valimotien kulmassa. Kiinteistön julkisivu uudistettiin v.2011 ja sisätilat viimeistellään vuokralaisten tarpeiden mukaan. Myös kiinteistön sisäänkäynnit, aulat ja opasteet on uusittu vastikään. Kellarikerroksessa on varastotiloja, sosiaalitalit ja pukukaappeja. Lämmin autohalli tarjoaa yli 140 pysäköintipaikkaa. Yrityksesi vieraat pysäköivät maksutta vieraspaikoilla talon pihalla. Kiinteistö tarjoaa yrityksille tyylikkää ja toimivat tilat. Kerrosala 1459 m2 voidaan vuokrata yhdelle käyttäjälle tai jakaa alkaen 250 m2. Tilat voivat olla huoneita, avotilaa tai niiden yhdistelmiä. Kaikissa tiloissa on jäähdytys ja ne on varustettu Cat6-kaapeloinnilla. Kaikkiin kerroksiin on henkilö- ja tavarahissiyhteys (4 henkilöhissiä, 3 tavarahissiä). Tavaratoimituksia varten on oma lastauslaituri kiinteistön sisäpihalla. Alueella on useita tasokkaita lounasravintoloita. Taitotalon laadukas kokous- ja kongressikeskus sijaitsee Pitäjänmäessä ja tarjoaa alueen yrityksille kokouspalveluita.

**Kulkuyhteydet**

Matka Helsingin rautatieasemalta Pitäjänmäkeen kestää junalla vain vajaat kymmenen minuuttia. Bussit liikennöivät vilkkaasti Pitäjänmäentietä ja Vihdintietä. Raide-Jokerin pysäkki tulee aivan kiinteistön eteen.

**Rakennusvuosi**

1976

Toimitilaa Valimotie 1, 00380 Helsinki

