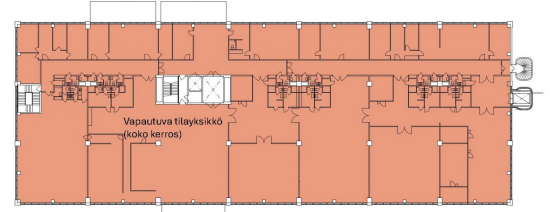


## Toimitilaa Laippatie 1, 00880 Helsinki



3krs. Laippatie 1, Helsinki

### Vuokrataan

Keveyeen tuotannolliseen toimintaan / toimistoksi hyvin soveltuva toimitila. Normaalia toimistotilaa selvästi suurempi huonekorkeus mahdollista moninaisen toiminnan näissä tiloissa. Kerrokseen on tavarahissiyhteys talon pihalta, jossa käytössä lastauslaituri. Sujuva sijainti suosittu Roihupellon työpaikka-alueella, Itäväylän varrella. Tarjolla pysäköintipaikkoja talon pihalla. Kohteeseen on monipuoliset liikenn...

### Tilatyyppi

Tuotantotilaa	455 m <sup>2</sup>
Yhteensä	455 m <sup>2</sup>

### Tilan tarjoaja

**Cushman&Wakefield**

p. +358108368400  
info.fi@cushwake.com

**Toimitilaa Laippatie 1, 00880 Helsinki**

---

**Yleiskuvaus**

---

Keveyeen tuotannolliseen toimintaan / toimistoksi hyvin soveltuva toimitila. Normaalia toimistotilaa selvästi suurempi huonekorkeus mahdollista moninaisen toiminnan näissä tiloissa. Kerrokseen on tavarahissiyhteys talon pihalta, jossa käytössä lastauslaituri. Sujuva sijainti suosituilla Roihupellon työpaikka-alueella, Itäväylän varrella. Tarjolla pysäköintipaikkoja talon pihalla. Kohteeseen on monipuoliset liikenneyhteydet myös julkisilla liikennevälineillä. Teollisuus- ja varastokiinteistö Helsingin Roihupellossa. Valmistunut 1986. 76 kpl autopaikkaa pihassa henkilökunnalle. Asiakkaille pysäköinti kadunvarrella. Hyvä sijainti Itäväylän varrella. Bussit kulkevat lähellä. Siilitien metroasema n. 1 km päässä. Lähellä Herttoniemi, Viikki ja Itäkeskus kaikkine palveluineen. Kiinteistössä kiinalainen ravintola. Yhteiskäyttöistä aulatilaa 82,5 m<sup>2</sup>, joka jyviteään suhteessa jaetun tilan neliöihin.

**Kulkuyhteydet**

---

Kiinteistö sijaitsee hyvien julkisten liikenneyhteyksien varrella. Siilitien metroasemalle on lyhyt kävelymatka. Metroasema 1,1 km, Raitiovaunupysäkki 310 m, Bussipysäkki 150 m, Juna-asema 12,5 km, Lentoasema 21 km

**Toimitilaa Laippatie 1, 00880 Helsinki**

---