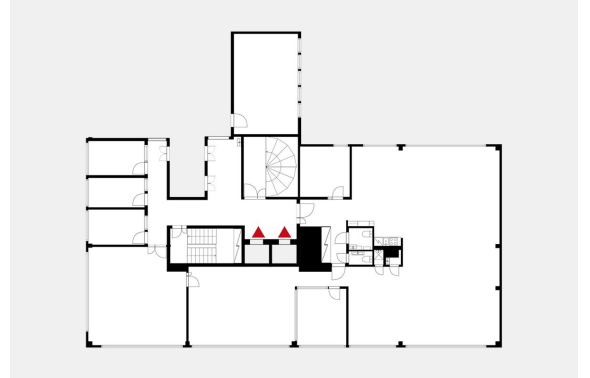


Toimitilaa Valimotie 1, 00380 Helsinki



Vuokrataan

Rakennuksen showroomiksi osittain saneerattu tila kiinteistön ylimmästä kerroksesta, josta on näymät Pitäjänmäen liikenneympyrän suuntaan. Tilassa on avotilaa, neuvotteluhuoneita, keittiö ja wc:t. Toivotuilla muutostöillä voi olla vaikutusta tilan vuokraan. Sisävalokuvat ovat esimerkkejä kiinteistön tiloista. Vuonna 1976 valmistunut ja sittemmin modernisoitu Valimotie 1 on 7-kerroksinen toimistokiinteistö Pitäjän...

Tilatyyppi

Toimistotilaa	464 m ²
Yhteensä	464 m ²



Tilan tarjoaja

Cushman&Wakefield

p. +358108368400
info.fi@cushwake.com

Toimitilaa Valimotie 1, 00380 Helsinki

Yleiskuvaus

Rakennuksen showroomiksi osittain saneerattu tila kiinteistön ylimmästä kerroksesta, josta on näkymät Pitäjänmäen liikenneympyrän suuntaan. Tilassa on avotilaa, neuvotteluhuoneita, keittiö ja wc:t. Toivotuilla muutostöillä voi olla vaikutusta tilan vuokraan. Sisävalokuvat ovat esimerkkejä kiinteistön tiloista. Vuonna 1976 valmistunut ja sittemmin modernisoitu Valimotie 1 on 7-kerroksinen toimistokiinteistö Pitäjänmäellä, näkyvällä paikalla, Pitäjänmäentien ja Valimotien kulmassa. Kiinteistön julkisivu uudistettiin v.2011 ja sisätilat viimeistellään vuokralaisten tarpeiden mukaan. Myös kiinteistön sisäänkäynnit, aulat ja opasteet on uusittu vastikään. Kellarikerroksessa on varastotiloja, sosiaalitilat ja pukukaappeja. Lämmin autohalli tarjoaa yli 140 pysäköintipaikkaa. Yrityksesi vieraat pysäköivät maksutta vieraspaikoilla talon pihalla. Kiinteistö tarjoaa yrityksille tyylikkää ja toimivat tilat. Kerrosala 1459 m² voidaan vuokrata yhdelle käyttäjälle tai jakaa alkaen 250 m². Tilat voivat olla huoneita, avotilaa tai niiden yhdistelmiä. Kaikissa tiloissa on jäähdytys ja ne on varustettu Cat6-kaapeloinnilla. Kaikkiin kerroksiin on henkilö- ja tavarahissiyhteys (4 henkilöhissiä, 3 tavarahissiä). Tavaratoimituksia varten on oma lastauslaituri kiinteistön sisäpihalla. Alueella on useita tasokkaita lounasravintoloita. Taitotalon laadukas kokous- ja kongressikeskus sijaitsee Pitäjänmäessä ja tarjoaa alueen yrityksille kokouspalveluita.

Kulkuyhteydet

Matka Helsingin rautatieasemalta Pitäjänmäkeen kestää junalla vain vajaan kymmenen minuuttia. Bussit liikennöivät vilkkaasti Pitäjänmäentietä ja Vihdintietä. Raide-Jokerin pysäkki tulee aivan kiinteistön eteen.

Rakennusvuosi

1976

Toimitilaa Valimotie 1, 00380 Helsinki

