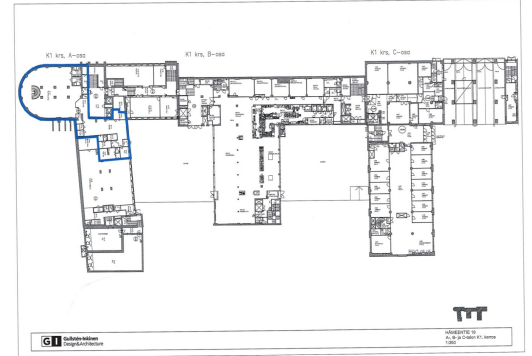


Toimitilaa Hämeentie 19, 00500 Helsinki



Vuokrataan

Vuokrattavana 365 m² ravintolatila, jossa on täysi ravintolatekniikka. Sisäänkäynti tilaan on katutasolta, mutta itse tila kerrosta alempana. Tilaan saa 80 asiakaspaikkaa. Tilassa toimii tällä hetkellä ravintola LieMi. Liiketilojen vuokraus ja tiedustelut: C&W Retail Services, puh. 0108368400, retail.fi@cushwake.com. Täysin saneerattu funkiskiinteistö. Väinö Vähäkallion suunnittelema rakennus on valmistunut ...

Tilatyyppi

Liiketilaa	365 m ²
Yhteensä	365 m ²



Tilan tarjoaja

Cushman&Wakefield

p. +358108368400
retail.fi@cushwake.com

Toimitilaa Hämeentie 19, 00500 Helsinki

Yleiskuvaus

Vuokrattavana 365 m² ravintolatila, jossa on täysi ravintolatekniikka. Sisäänkäynti tilaan on katutasolta, mutta itse tila kerrosta alempana. Tilaan saa 80 asiakaspaikkaa. Tilassa toimii tällä hetkellä ravintola LieMi. Liiketilojen vuokraus ja tiedustelut: C&W Retail Services, puh. 0108368400, retail.fi@cushwake.com. Täysin saneerattu funkiskiinteistö. Väinö Vähäkallion suunnittelema rakennus on valmistunut vuonna 1933 OTK:n hallintorakennukseksi, jota on laajennettu vuonna 1964 koskien rakennuksen B-osaa. Talo on varustettu modernilla talotekniikalla ja it-yhteyksillä; koneellinen tulo- ja poistoilmanvaihto, kulunvalvonta, jäähdytys, uudet pintamateriaalit, tasokkaat wc- ja keittiötilat sekä Cat6-tasoinen yleiskaapelointi (myös kuituyhteys). Persoonallinen kiinteistö, jossa mm. toimivat pater-hissit. Kiinteistössä mm. aulapalvelu ja täysin uudistettu lounasravintola, jonka yhteydessä catering-mahdollisuus. Erillistä sopimusta vastaan käytettävissä neuvottelutiloja, kuntosali ja suihkutilat. Myös varastotilaa vuokrattavissa.

Kulkuyhteydet

Metroasemalle alle 200 m, raitiovaunu- ja bussipysäkille 100 m, juna-asemalle 2,5 km, lentokentälle 16,7 km.

Rakennusvuosi

1933

Toimitilaa Hämeentie 19, 00500 Helsinki

