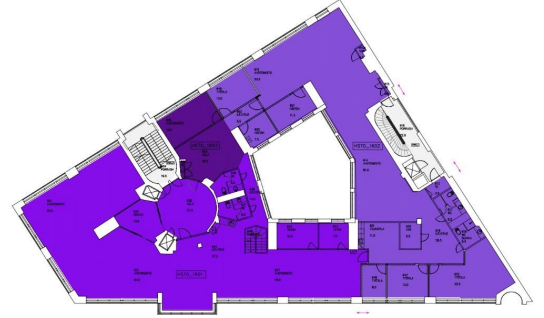


Toimitilaa Kaisaniemenkatu 6, 00100 Helsinki



Vuokrataan

Vuokrataan moderni avotoimisto neuvottelutiloilla kuudennessa kerroksessa. Tämä avara, koko kerroksen kattava toimitila voidaan myös jakaa kolmeksi toimistoksi. Yhdistettävissä tarvittaessa 5. kerroksen 317m² toimitilaan. Kohde sijaitsee hyvällä paikalla Helsingin Kaisaniemessä, keskustan palveluiden läheisyydessä. Oiva Kallion suunnittelema ja vuonna 1930 valmistunut rakennus Kluuvissa Kaisaniemenkadun ja V...

Tilatyyppi

Toimistotilaa	673 m ²
Yhteensä	673 m ²



Tilan tarjoaja

Cushman&Wakefield

p. +358108368400
info.fi@cushwake.com

Toimitilaa Kaisaniemenkatu 6, 00100 Helsinki

Yleiskuvaus

Vuokrataan moderni avotoimisto neuvottelutiloilla kuudennessa kerroksessa. Tämä avara, koko kerroksen kattava toimitila voidaan myös jakaa kolmeksi toimistoksi. Yhdistettävissä tarvittaessa 5. kerroksen 317m² toimitilaan. Kohde sijaitsee hyvällä paikalla Helsingin Kaisaniemessä, keskustan palveluiden läheisyydessä. Oiva Kallion suunnittelema ja vuonna 1930 valmistunut rakennus Kluuvissa Kaisaniemenkadun ja Vuorimiehenkadun kulmauksessa. Rakennus on näkyvällä paikalla Hakaniemeen johtavan tien varrella erinomaisten julkisten liikenneyhteysien varrella.

Kulkuyhteydet

Kohde sijaitsee lähellä Helsingin yliopiston metroasemaa (100 m). Rautatietorille ja Elielin aukiolle on lyhyt kävelymatka. Raitiovaunut sekä bussit liikennöivät Kaisaniemenkatua pitkin.

Rakennusvuosi

1930

Toimitilaa Kaisaniemenkatu 6, 00100 Helsinki

