

## Toimitilaa Vilhonkatu 6, 00100 Helsinki



### Vuokrataan

4. kerroksen toimisto, jossa on sekä huoneita että avotilaa. Näkymät sekä Vilhonkadulle että sisäpihalle. Tilassa on hyvä huonekorkeus ja sen erikoisuutena on useampi upea vanha kakluuni.

### Tilatyyppi

|               |                    |
|---------------|--------------------|
| Toimistotilaa | 183 m <sup>2</sup> |
| Yhteensä      | 183 m <sup>2</sup> |

### Kiinteistö

Historiaa henkivä toimisto- ja liikekiinteistö erinomaisella sijainnilla kaikkien palveluiden äärellä Fennia-korttelissa.

Arkkitehti Theodor Höijerin suunnittelema Vilhonkatu 6 valmistui vuonna 1888, ja se on yksi hänen hienoimmista tyylinäytteistään, jossa historiallinen arvokkuus yhdistyy kaupunkikuvan ajattomaan eleganssiin. Alun perin asuinrakennuksena toiminut rakennus on vuosien saatossa muuntunut liike- ja toimistokäyttöön, mutta on säilyttänyt ainutlaatuisen ilmeensä ja tunnelmansa läpi vuosikymmenten. Tilat ovat kokeneet useita uudistuksia, ja osassa niistä on kunnostettu alkuperäisiä elementtejä, kuten upeat vanhat kakluunit. Rakennuksen julkisivu on peruskorjattu vuoden 2025



### Tilan tarjoaja

#### Sponda Oy

p. +35850 413 4223  
salesforce@sponda.fi | laura.toponen@sponda.fi  
<https://www.sponda.fi>

## Toimitilaa Vilhonkatu 6, 00100 Helsinki

aikana.

Katutasossa sijaitsevat liiketilat ja ylemmissä kerroksissa toimistotilat. Kiinteistö tarjoaa sekä perinteistä huonetoimistoa että helposti muunneltavaa avotilaa, ja tiloissa on miellyttävän korkea huonekorkeus.

Sijainti Fennia-korttelissa, aivan rautatien vieressä, takaa erinomaiset julkisen liikenteen yhteydet koko pääkaupunkiseudulle. Myös kaupalliset ja yrityspalvelut ovat vain lyhyen kävelymatkan päässä.

Kaikille Fennia-korttelin kiinteistöille on myönnetty BREEAM In-Use Excellent -tason ympäristösertifikaatti, ja koko kortteli toimii 100 % päästöttömällä energialla, kuten tuulisähköllä ja uusiutuvalla kaukolämmöllä.

### Sijainti

Kiinteistön vieressä sijaitsevat Rautatieasema ja Rautatien linja-autoasema takaavat erinomaisen julkisen liikenteen saavutettavuuden, jota täydentää korttelin alapuolella sijaitseva Helsingin yliopiston metroasema.

### Pysäköinti

Autopaikat P-Elie ja P-Kluuvi

### Palvelut

Fennia-korttelissa on mittava määrä ravintoloita ja muita viihdepalveluita. Keskeinen sijainti ydinkeskustassa takaa sen, että kaikki kaupalliset ja yrityspalvelut sijaitsevat lyhyen kävelymatkan etäisyydellä.

### Kulkuyhteydet

Lähimmälle bussipysäkille 100 Lähimmälle juna-asemalle 100 Lähimmälle metroasemalle 100 Lähimmälle raitiovaunupysäkille 200 Lentokentälle 30 min

### Rakennusvuosi

1888

### Kerros

4

### Energiatohokkuusluokka

C2018 (liiketilat) D2018 (toimistot)

### Ympäristöluokitus

BREEAM In-Use Excellent, GRESB  
Global Sector Leader 2025

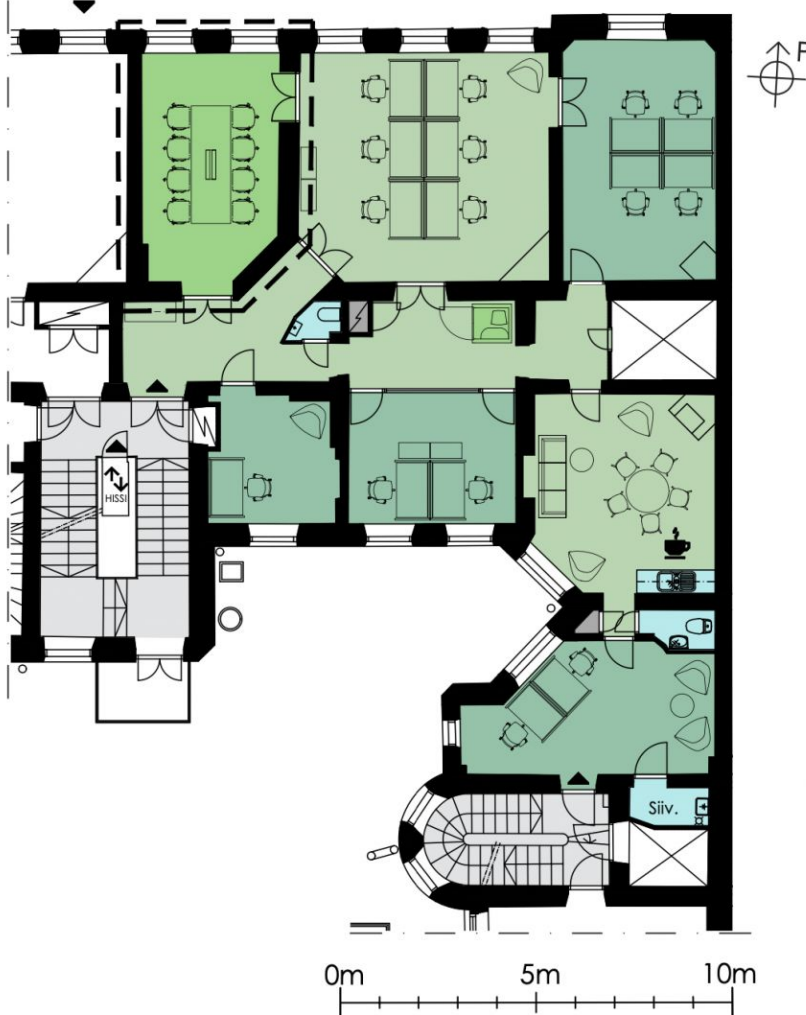
Toimitilaa Vilhonkatu 6, 00100 Helsinki



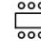
## Toimitilaa Vilhonkatu 6, 00100 Helsinki

Pääsisäänkäynti 1.krs

Vilhonkatu



- |   |                 |   |                   |
|---|-----------------|---|-------------------|
|  | Avotoimisto     |  | Märkätilat        |
|  | Toimistohuoneet |  | Yhteiskäyttötilat |
|  | Neuvottelutilat |  | Muut tilat        |

 15 hlö 8 hlö

- - - Mahdolliset neuvottelutila-alueet

Pohjakuva on viitteellinen,  
tilat muunneltavissa.