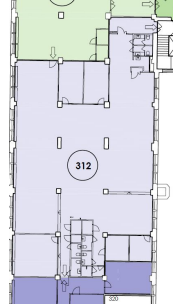


## Toimitilaa Pursimiehenkatu 29, 00150 Helsinki



### Vuokrataan

Upea kolmannen kerroksen 539 m<sup>2</sup> toimisto erinomaisella sijainnilla Punavuorella, suosituksa dynaamisessa ja yhteisöllisessä Merikorttelissa!

### Tilatyyppi

Toimistotilaa	539 m <sup>2</sup>
Yhteensä	539 m <sup>2</sup>



### Tilan tarjoaja

ScanReal Oy LKV

p. 020 730 8830

info@scanreal.fi

<https://scanreal.fi>

## Toimitilaa Pursimiehenkatu 29, 00150 Helsinki

---

### Kiinteistö

---

Kolmannen kerroksen viihtyisä toimistotila, jossa avotilaa molemmilla puolilla ikkunoiden vieressä, kaksi isompaa ja kaksi pienempää neukkaria ja iso tiimihuone.

Upeat puistomaiset toiseen suuntaan ja toisella puolella on sisäpihanäkymät

Tila on muokattavissa vuokralaisen toiveiden mukaan.

Erinomainen sijainti Punavuoressa, suositussa dynaamisessa ja yhteisöllisessä Merikorttelissa!

Ilmoituksen sisäkuvat ovat yleiskuvia kiinteistön eri tiloista.

Tunnelmallinen Merikortteli on ainutlaatuinen kiinteistö merellisen Punavuoren sydämessä.

Talossa toimii monipuolinen joukko yrityksiä kahvipaahtimosta mainostoimistoihin, jotka yhdessä muodostavat ainutlaatuisen ja eloisan työyhteisön.

Merikorttelin selkeä rakenne tekee erilaisten pohjaratkaisujen suunnittelusta helppoa ja joustavaa. Avariiden tilojen huonekorkeus on poikkeuksellisen suuri. Isoista, luonnonvaloa tulvivista ikkunoista voi ihailla upeita ympäröiviä maisemia: kauniita historiallisia rakennuksia ja Punavuoren eloisaa katukuvaa. Lähistöllä on paljon ravintoloita ja Hietalahden kauppahalli löytyy nurkan takaa. Punavuoreen on hyvät kulkuyhteydet ja Baana sijaitsee ihan vieressä. Merenranta on vain kivenheiton päässä.

### Pysäköinti

---

Pysäköintitilaa tarjolla korttelin omassa parkkihallissa sekä läheisissä pysäköintilaitoksissa.

### Palvelut

---

Kiinteistössä Kaffa Roastery, Moko Market & Café ja Alepa. Toistakymmentä ravintolaa tai kahvilaa 500 metrin säteellä

**Toimitilaa Pursimiehenkatu 29, 00150 Helsinki**

---

kiinteistöstä.

**Kulkuyhteydet**

---

Metroasema 1,5 km, Raitiovaunupysäkki 100 m, Bussipysäkki 200 m, Juna-asema 1,9 km, Lentoasema 23,1 km

**Tarkemmat tiedot**

- ✓ Hissi
- ✓ Näkyvällä paikalla

**Kerros**

---

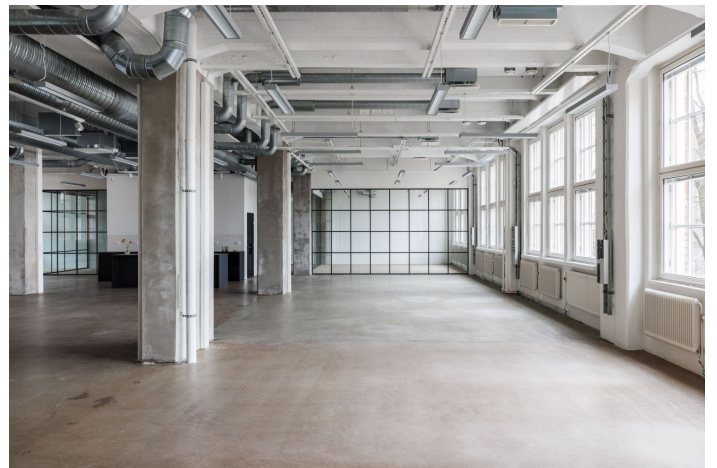
3/6

**Energiatehokkuusluokka**

---

Ei lain edellyttämää energiatodistusta

## Toimitilaa Pursimiehenkatu 29, 00150 Helsinki



Toimitilaa Pursimiehenkatu 29, 00150 Helsinki

