

Toimitilaa Lutakonaukio 7, 40100 Jyväskylä



Vuokrataan

Vapautumassa viihtyisä ja muuntojoustava toimistokokonaisuus Lutakon ytimessä! Laadukkaan toimistorakennuksen toisessa kerroksessa sijaitseva tila tarjoaa valmiin yhdistelmän huoneita ja avotoimistoa. Tilassa on oma keittiö ja taukotilat. Suuret ikkunat avautuvat Lutakonaukiolle, aivan tapahtumien keskelle. Kaikki palvelut, ravintolat ja kaupat ovat kävelyetäisyydellä. Hyvät kulkuyhteydet ja pys...

Tilatyyppi

Toimistotilaa	162 m ²
Yhteensä	162 m ²

Tilan tarjoaja

Kielo

p. 050 431 8812, p. 040 564 8042

info@kielotoimitilat.fi | meiju.karvonen@kielotoimitilat.fi | minna.hamalainen@kielotoimitilat.fi

<https://kielotoimitilat.fi/>

Toimitilaa Lutakonaukio 7, 40100 Jyväskylä**Yleiskuvaus**

Vapautumassa viihtyisä ja muuntojoustava toimistokokonaisuus Lutakon ytimessä! Laadukkaan toimistorakennuksen toisessa kerroksessa sijaitseva tila tarjoaa valmiin yhdistelmän huoneita ja avotoimistoa. Tilassa on oma keittiö ja taukotilat. Suuret ikkunat avautuvat Lutakonaukiolle, aivan tapahtumien keskelle. Kaikki palvelut, ravintolat ja kaupat ovat kävelyetäisyydellä. Hyvät kulkuyhteydet ja pysäköinti: Runkolukittavat pyöräparkit Vieressä Palvingon P-pysäköintiPihassa vieraspaikkoja ja sähköauton latauspisteitä Kokonaisuus tarjoaa toimivan ja viihtyisän ympäristön yrityksesi tarpeisiin Jyväskylän parhaalla paikalla.

Kiinteistö

Innova 2

Pysäköinti

Pysäköinti hoituu vaivattomasti Jyvä-Parkin Paviljonki 1 ja 2 -pysäköintitaloissa, jotka palvelevat ensisijaisina paikoitusratkaisuina. Vieraspysäköinti onnistuu kätevästi suoraan talon pihalla. Sähköautoilijoille on tarjolla latauspaikkoja, ja pyöräilijöitä palvelevat runkolukittavat pyörätelineet sekä kulunvalvottu pyöräparkki viereisessä rakennuksessa.

Palvelut

Catering, vuokrattavia neuvottelutiloja, aulapalvelu

Muuta

Tilan ominaisuudet:

Vapautuu

Heti vapaa

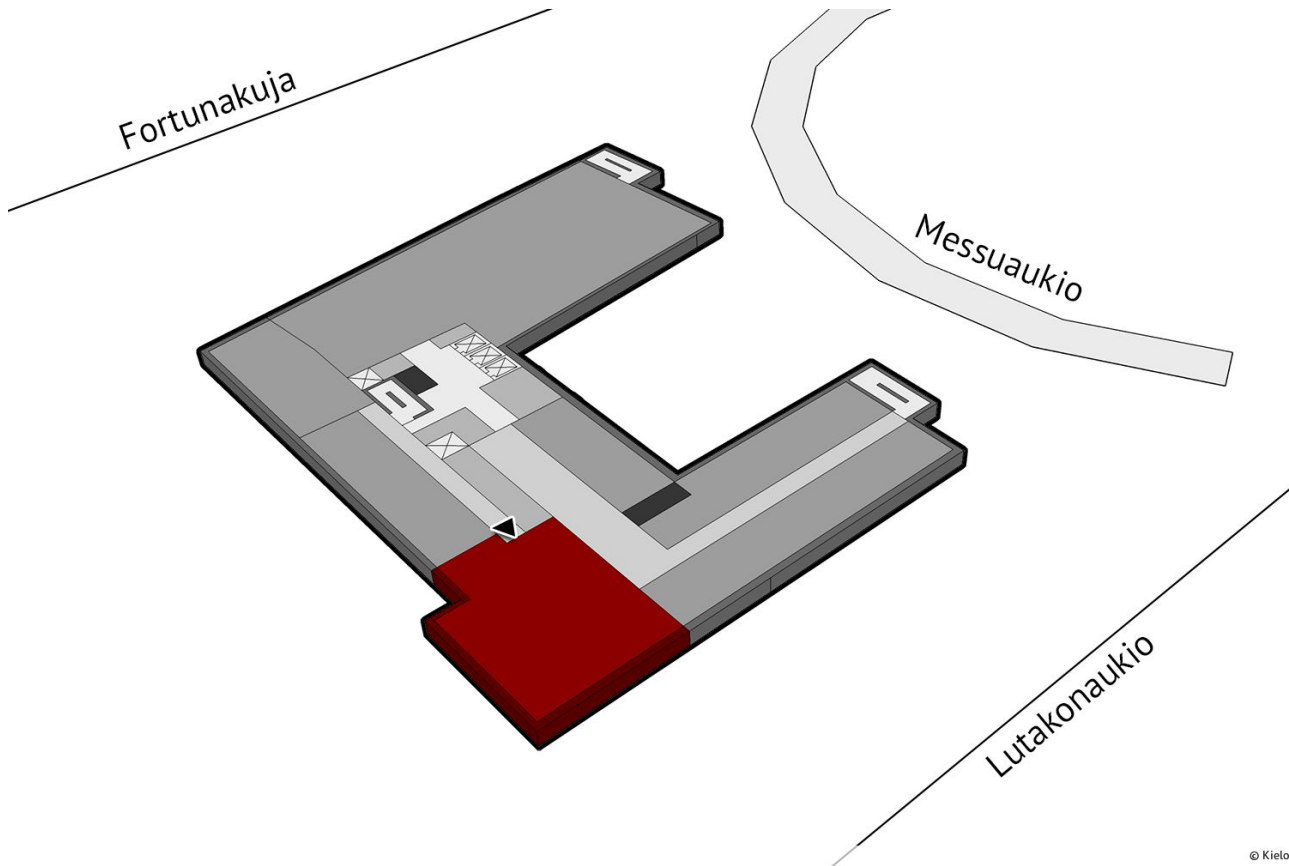
Kerros

2.

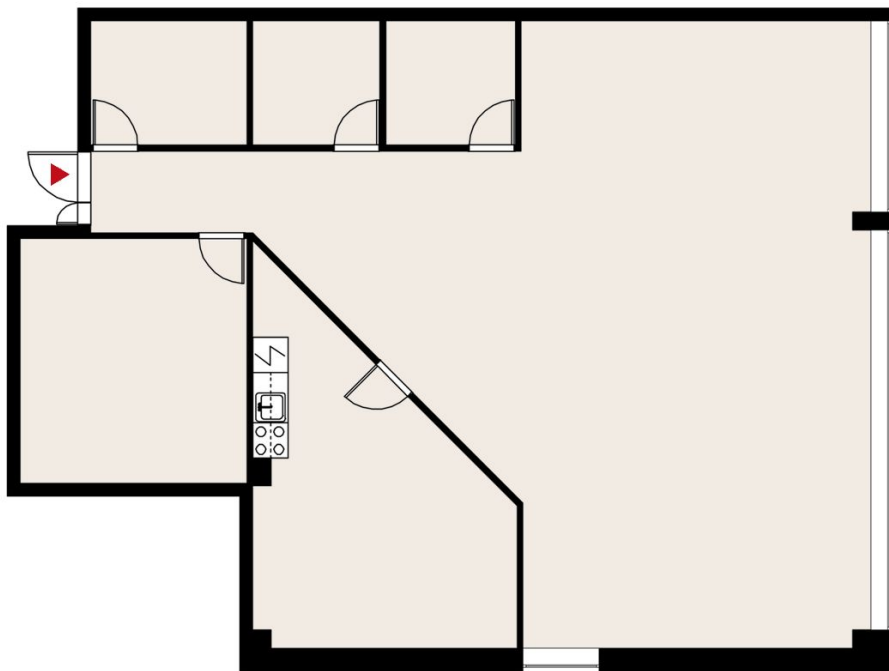
Energiatehokkuusluokka

B

Toimitilaa Lutakonaukio 7, 40100 Jyväskylä



© Kiello



© Kiello