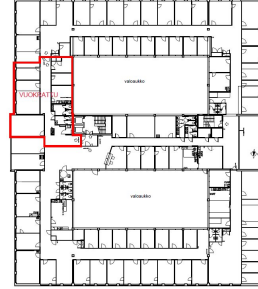


## Toimitilaa Liesikuja 5, 00610 Helsinki



### Vuokrataan

Vuokrataan 2. kerroksen toimitilaa 2080 m<sup>2</sup>. Tila koostuu pääosin huoneista, joissa muutamasta löytyy vesipiste. Tilassa on esteetön wc ja useampi keittiö. Ohessa suuntaa-antava pohjakuva. Kellarikerroksessa tarvittaessa varastotilaa. Kerrokseen kaksi henkilöhissiä (630 kg). Hyvä sijainti kehittyvässä Myyrmäessä. Juna-asemalle lyhyt kävelymatka, samoin kaikki Myyrmäen aluekeskuksen palvelut ympärillä. Kiinteistössä toi...

### Tilatyyppi

Toimistotilaa	2080 m <sup>2</sup>
Yhteensä	2080 m <sup>2</sup>

### Tilan tarjoaja

#### CRE PREMISES

p. 020 7290 710  
asiakaspalvelu@premises.fi  
<http://www.premises.fi>

## Toimitilaa Liesikuja 5, 00610 Helsinki

### Yleiskuvaus

Vuokrataan 2. kerroksen toimitilaa 2080 m<sup>2</sup>. Tila koostuu pääosin huoneista, joissa muutamasta löytyy vesipiste. Tilassa on esteetön wc ja useampi keittiö. Ohessa suuntaa-antava pohjakuva. Kellarikerroksessa tarvittaessa varastotilaa. Kerrokseen kaksi henkilöhissiä (630 kg). Hyvä sijainti kehittyvässä Myyrmäessä. Juna-asemalle lyhyt kävelymatka, samoin kaikki Myyrmäen aluekeskuksen palvelut ympärillä. Kiinteistössä toimii mm. ravintola, lääkärikeskus ja kuntosali. Lisätietoja numerosta 020 7290 710. Lisää kohteita osoitteessa [www.premises.fi](http://www.premises.fi). Kohteella ei ole lain edellyttämää energiatodistusta tai energialuokka ei tiedossa. Kerros: 2

### Kulkuyhteydet

Myyrmäen juna-asemalle on kävelymatka, jonka lisäksi monet poikittaisliikenteen bussit palvelevat. Hyvät yhteydet Hämeenlinnanväylälle sekä Kehä I:lle ja Kehä III:lle. Läheisessä paikoitustalossa on vuokrattavana kiinteistölle kuuluvia autopaikkoja. Lisäksi Myyrmäen keskustassa on runsaasti maksutonta parkkitilaa.

### Vapautuu

-