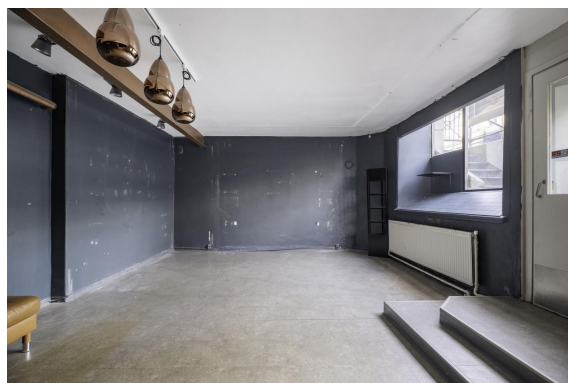
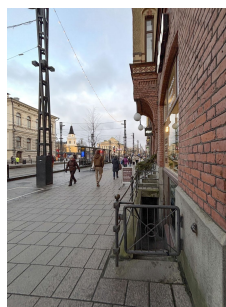
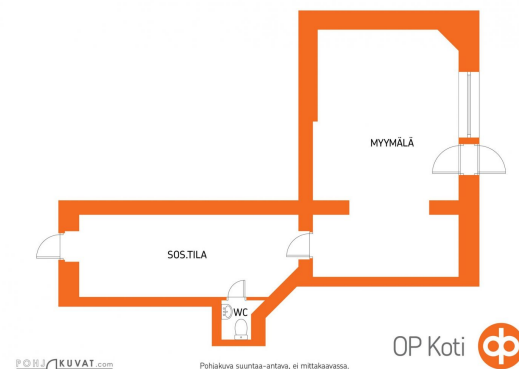


## Toimitilaa Hämeenkatu 17, 33200 Tampere



### Vuokrataan

Paratipaikalta Keskustorin vieressä arvokkaassa Commercen talossa tämä Hämeenkadun puoleinen liiketila on heti vapaa uudelle toimijalle. Sijainti kellarikerroksessa, mutta näyteikkunat ja sisäänkäynti suoraan kadulta portaikko syvennyksen kautta. Huoneiston etuosa on n 40m<sup>2</sup> ja soveltuu monenlaiseen toimintaan, kauneudenhoito, parturi-kampaamo, myymälä, pieni kioski yms. Takaosa n. 17m<sup>2</sup> ja siellä myös vessa. ...

### Tilatyyppi

Liiketilaa	57 m <sup>2</sup>
Yhteensä	57 m <sup>2</sup>

### Tilan tarjoaja

OP Koti Sisä-Suomi Oy LKV

p. 050 389 6804

opkoti.pirkanmaa@op.fi | isto.matalamaki@op.fi

**Toimitilaa Hämeenkatu 17, 33200 Tampere****Yleiskuvaus**

Paraatipaikalta Keskustorin vieressä arvokkaassa Commercen talossa tämä Hämeenkadun puoleinen liiketila on heti vapaa uudelle toimijalle. Sijainti kellarikerroksessa, mutta näyteikkunat ja sisäänkäynti suoraan kadulta portaikko syvennyksen kautta. Huoneiston etuosa on n 40m<sup>2</sup> ja soveltuu monenlaiseen toimintaan, kauneudenhoito, parturi-kampaamo, myymälä, pieni kioski yms. Takaosa n. 17m<sup>2</sup> ja siellä myös vessa. Vuokra neuvotellaan vuokralaisehdokkaan tarpeiden ja kokonaisuuden mukaan. Vuokraan sisältyy vesimaksu, vuokralainen ottaa oman sähkösopimuksen. Huoneisto on arvonlisäverovelvollinen.

**Kiinteistö**

E luku: 186

**Lisätietoa saneerauksista**

1992 Katujulkisivut 1982-1994 vesi- ja viemäriinjat 2004  
Piharakennusten kunnostus, rakennusten lämpökeskus 2009  
Päärakennuksen vesikaton ja pihajulkisivun ikkunoitten ja,  
parvekkeitten uusiminen ja pihajulkisivun kunnostus 2009  
Sähköpääkeskus, ovipuhelimet ja lukosto.

**Muuta**

Muut maksut: Kysy vuokrasta välittäjältä. Tila on arvonlisäverovelvollinen, vuokralainen ottaa oman sähkösopimuksen, vesimaksu sisältyy vuokraan. Liiketila sijaitsee Commercen talon kauppahallin päässä, viimeinen kellaritila. Käynti katutasosta seinän viertä portaat alas, liiketilan ikkunoiden ylälaita on katutasossa, ikkunat saa teipata. Huoneisto on osa isompaa liikehuoneistoa A. Isännöitsijä on Retta Isännöinti Oy. Vuokrankorotusperuste on elinkustannusindeksi. Yhtiöjärjestyksen mukainen käyttötarkoitus: liike. Pinta-alaa ole tarkistusmitattu. Mikäli asunto-osakeyhtiö on rekisteröity ennen 1.1.1992, yhtiöjärjestyksessä ilmoitettua asunto-osakeyhtiön huoneiston pinta-alaa ei ole mitattu nykyisin käytettävän huoneistoalan laskemismenetelmän mukaisesti (standardi SFS 5139). Tämän vuoksi huoneiston ilmoitettu pinta-ala saattaa poiketa merkittävästi todellisesta huoneistoalasta. Vuokra ei ole pinta-alaperusteinen.

**Vapautuu**

Heti

**Huoneiden lukumäärä**

1

Toimitilaa Hämeenkatu 17, 33200 Tampere

